

Dr. Gláucio

Historia da Arte ~~Waldemar~~
em Portugal

2^a - 11-13 - sala - 14

sabado - 11-13 - sala - 14

6
29 (5)

UNIVERSIDADE DO PORTO
FACULDADE DE LETRAS

Ano lectivo de 1982-1983

Mês de Outubro

Disciplina História da Arte em Portugal

Dia	Sumário N.º	Sumário	Rubrica do professor
30	1 Teórico Prático	Conversa com os alunos sobre a matéria da cadeira e métodos pedagógicos a seguir. Sumários e Bibliografia.	Flávio Gonçalves

UNIVERSIDADE DO PORTO
FACULDADE DE LETRAS

Ano lectivo de 197.....-197.....

Mês de Novembro

Disciplina

Dia	Sumário N.º	Sumário	Rubrica do professor
6	2	Projeções de slides sobre a arte portuguesa anterior ao século <u>XVI</u> .	Flávio Gonçalves

UNIVERSIDADE DO PORTO

FACULDADE DE LETRAS

Ano lectivo de 197.....-197.....

Mês de

Disciplina

Dia	Sumário N.º	Sumário	Rubrica do professor
8	3	<p><i>Os Painéis de S. Vicente de Fora.</i> <i>Introdução ao assunto. As teses de</i> <i>José de Figueiredo. A questão dos Painéis.</i> <i>Projeções.</i></p>	<p><i>Flávio Gonçalves</i></p>
	Teórico Prático		

UNIVERSIDADE DO PORTO
FACULDADE DE LETRAS

Ano lectivo de 197...-197....

Mês de.....

Disciplina.....

Dia	Sumário N.º	Sumário	Rubrica do professor
13	4 Teórico Prático	A "Questão dos Paimões": a tese de Adriano de Gusmão. Notas biográficas sobre Nuno Gonçalves. A pintura em Portugal no século XV.	F. Luís Gonçalves

UNIVERSIDADE DO PORTO

FACULDADE DE LETRAS

Ano lectivo de 197.....-197.....

Mês de

Disciplina

Dia	Sumário N.º	Sumário	Rubrica do professor
15	5	<p>Os Painéis de S. Vicente de Fora: a técnica, a composição, o colorido. O desenho e os retratos.</p> <p>Projeções</p>	<p style="font-size: 2em; text-align: center;">Flávio Gonçalves</p>
	<p style="writing-mode: vertical-rl; transform: rotate(180deg);">Teórico Prático</p>		

UNIVERSIDADE DO PORTO
FACULDADE DE LETRAS

Ano lectivo de 197.....-197.....

Mês de.....

Disciplina.....

Dia	Sumário N.º	Sumário	Rubrica do professor
20	6 Teórico Prático	Painéis de S. Vicente de Fora: a formação artística e cultural do seu autor. O signifi- cado sociológico do políptico e algumas interpretações sobre o seu tema e data.	Flávio Fernandes

UNIVERSIDADE DO PORTO
FACULDADE DE LETRAS

Ano lectivo de 197.....-197.....

Mês de.....

Disciplina.....

Dia	Sumário N.º	Sumário	Rubrica do professor
26	7	O Manuelino: Aspectos da vida histórica portuguesa na época manuelina. O dinamismo económico e social; o naturalismo e humanismo; a ima- ginacão; as encomendas de obras de arte; os artistas estrangeiros.	Flávio Gonçalves

UNIVERSIDADE DO PORTO
FACULDADE DE LETRAS

Ano lectivo de 197.....-197.....

Mês de.....

Disciplina.....

Dia	Sumário N.º	Sumário	Rubrica do professor
27	8	<p>Conclusões da lição anterior. Projeções.</p> <p>A especificidade dos monumentos portugueses da época de D. Manuel. Problemas que levanta quanto à designação, diversidade de expressões artísticas e origens.</p>	<p>Flávio Gonçalves</p>

Teórico
Prático

UNIVERSIDADE DO PORTO

FACULDADE DE LETRAS

Ano lectivo de 197.....-197.....

Mês de *dez* ;

Disciplina

Dia	Sumário N.º	Sumário	Rubrica do professor
10	9 Teórico Prático	<p><i>Os grandes monumentos portugueses dos fins do século <u>XV</u>.</i></p> <p><i>As igrejas proto-manuelinas.</i></p> <p><i>Projeções</i></p>	<p><i>Flávio Gonçalves</i></p>



UNIVERSIDADE DO PORTO
FACULDADE DE LETRAS

Ano lectivo de 197.....-197.....

Mês de.....

Disciplina.....

Dia	Sumário N.º	Sumário	Rubrica do professor
11	10 Teórico Prático	A acção dos artistas biscaínhos no Entre - Douro - e - Minho. Sua acção e sua irra- diacção.	Flávio Gonçalves

UNIVERSIDADE DO PORTO
FACULDADE DE LETRAS

Ano lectivo de 197.....-197.....

Mês de

Disciplina

Dia	Sumário N.º	Sumário	Rubrica do professor
17	11 Teórico Prático	Baitaca: sua formação e sua acção na construção dos Jerónimos de Lisboa. A acção, no mesmo monumento, de João de Castilho Projeções.	Flávio Fernandes

UNIVERSIDADE DO PORTO
FACULDADE DE LETRAS

Ano lectivo de 197...-197....

Mês de.....

Disciplina.....

Dia	Sumário N.º	Sumário	Rubrica do professor
18	12 Teórico Prático	<p>A carreira de Boitaca: Santa Cruz de Coim- bras. Obras que são atribuídas a este mestre. Síntese sobre o seu estilo. Profecções.</p>	Flávio Gonçalves

UNIVERSIDADE DO PORTO

FACULDADE DE LETRAS

Ano lectivo de 197.....-197.....

Mês de Janeiro

Disciplina.....

Dia	Sumário N.º	Sumário	Rubrica do professor
7	13	A obra de Mateus Fernandes e de Diogo de Arruda. Suas fontes Projeções	<i>Mário Fernandes</i>
	Teórico Prático		

UNIVERSIDADE DO PORTO
FACULDADE DE LETRAS

Ano lectivo de 197.....-197.....

Mês de.....

Disciplina.....

Dia	Sumário N.º	Sumário	Rubrica do professor
8	14 Teórico Prático	conclusão da lição anterior	Flávio Fonseca

UNIVERSIDADE DO PORTO

FACULDADE DE LETRAS

Ano lectivo de 197.....-197.....

Mês de.....

Disciplina.....

Dia	Sumário N.º	Sumário	Rubrica do professor
14	15	Francisco de Aruda e a sua obra. O "mudejarismo" em Sintra e no sul do país.	<i>Flávio Gonçalves</i>
	Teórico Prático		

UNIVERSIDADE DO PORTO
FACULDADE DE LETRAS

Ano lectivo de 197.....-197.....

Mês de.....

Disciplina.....

Dia	Sumário N.º	Sumário	Rubrica do professor
15	16 Teórico Prático	Conclusão da lição anterior Projeções.	Flávio Fernandes

UNIVERSIDADE DO PORTO

FACULDADE DE LETRAS

Ano lectivo de 197.....-197.....

Mês de

Disciplina

Dia	Sumário N.º	Sumário	Rubrica do professor
21	17	<p>Síntese sobre o Manuelino: Sua difusão; aspectos característicos; in- tercâmbio de influências; suas fontes e evo- luções; o desenvolvimento da arquitectura civil; significado cultural e sociológico. O aparecimento da archit. renascentista.</p>	<p>Flávio Fonseca</p>
	Teórico Prático		

UNIVERSIDADE DO PORTO
FACULDADE DE LETRAS

Ano lectivo de 197.....-197.....

Mês de.....

Disciplina.....

Dia	Sumário N.º	Sumário	Rubrica do professor
22	18 Teórico Prático	A Pintura em Portugal na 1.ª metade do século XVI. Introdução	A. Lamas Fonsobus

UNIVERSIDADE DO PORTO

FACULDADE DE LETRAS

Ano lectivo de 197.....-197.....

Mês de

Disciplina

Dia	Sumário N.º	Sumário	Rubrica do professor
28	19	Conclusão da lição anterior. Projeção de <u>slides</u>	<i>Fábio Fernandes</i>
	Teórico Prático		

UNIVERSIDADE DO PORTO
FACULDADE DE LETRAS

Ano lectivo de 197.....-197.....

Mês de.....

Disciplina.....

Dia	Sumário N.º	Sumário	Rubrica do professor
4	20 Teórico Prático	A influência flamenga na pintura portuguesa da primeira metade do séc. XVI ; suas causas e repercussões.	Flávio Gonçalves

UNIVERSIDADE DO PORTO

FACULDADE DE LETRAS

Ano lectivo de 197.....-197.....

Mês de

Disciplina

Dia	Sumário N.º	Sumário	Rubrica do professor
5	21	<p>A iconografia da pintura portuguesa da primeira metade do século XVI. Suas origens. Os temas principais e o seu tratamento. Ausência de temas profanos</p>	<p>Flávio Fernandes</p>
	Teórico Prático		

UNIVERSIDADE DO PORTO
FACULDADE DE LETRAS

Ano lectivo de 197.....-197.....

Mês de.....

Disciplina.....

Dia	Sumário N.º	Sumário	Rubrica do professor
11	12 Teórico Prático	Conclusão da lição anterior. Bibliografia. Projeções.	Flavio Fontes

UNIVERSIDADE DO PORTO

FACULDADE DE LETRAS

Ano lectivo de 197.....-197.....

Mês de *Março*

Disciplina

Dia	Sumário N.º	Sumário	Rubrica do professor
<i>A</i>	<i>24</i> Teórico Prático	<i>Exame de "frequência".</i>	<i>Flávio Gonçalves</i>

UNIVERSIDADE DO PORTO
FACULDADE DE LETRAS

Ano lectivo de 197.....-197.....

Mês de.....

Disciplina.....

Dia	Sumário N.º	Sumário	Rubrica do professor
11	25	<i>Os pintores de Lisboa dos começos do século XVI: Jorge Afonso, Francisco Henriques, o mestre do retábulo de Santa Avela.</i>	<i>Flávio Gonçalves</i>

UNIVERSIDADE DO PORTO
FACULDADE DE LETRAS

Ano lectivo de 197.....-197.....

Mês de.....

Disciplina.....

Dia	Sumário N.º	Sumário	Rubrica do professor
12	26	Conclusão da lição anterior Projeções	Flávio Fernandes

Teórico
Prático

UNIVERSIDADE DO PORTO
FACULDADE DE LETRAS

Ano lectivo de 197.....-197.....

Mês de.....

Disciplina.....

Dia	Sumário N.º	Sumário	Rubrica do professor
18	26 Teórico Prático	Grão Vasco: sua carreira; bases de identificação; obras atribuídas; carácter da sua pintura.	Flávio Gonçalves

UNIVERSIDADE DO PORTO
FACULDADE DE LETRAS

Ano lectivo de 197.....-197.....

Mês de.....

Disciplina.....

Dia	Sumário N.º	Sumário	Rubrica do professor
9	27 Teórico Prático	Comentário ao teste feito pelos alunos. Conclusão de licenças anteriores. Projeções.	Flávio Gonçalves

UNIVERSIDADE DO PORTO

FACULDADE DE LETRAS

Ano lectivo de 197.....-197.....

Mês de

Jun

Disciplina

Dia	Sumário N.º	Sumário	Rubrica do professor
<i>8</i>	<i>28</i>	<p><i>A oficina do "Mestre do Sardoal": suas características, obras e evoluções.</i></p> <p><i>Fr. Carlos e o Mestre da Lourinha: bases de identificação, obras e estilo.</i></p>	<i>Flávio Fernandes</i>
	Teórico Prático		

UNIVERSIDADE DO PORTO
FACULDADE DE LETRAS

Ano lectivo de 197.....-197.....

Mês de.....

Disciplina.....

Dia	Sumário N.º	Sumário	Rubrica do professor
9	29 Teórico Prático	Conclusões da lição anterior, Profecias. Gregório Lopes: bases de identificação e caverna.	Flávio Gonçalves

UNIVERSIDADE DO PORTO

FACULDADE DE LETRAS

Ano lectivo de 197.....-197.....

Mês de.....

Disciplina.....

Dia	Sumário N.º	Sumário	Rubrica do professor
16	30	<p>As obras de Gregório Lopes. Projeções</p>	<p><i>Flávio Fernandes</i></p>
	<p style="writing-mode: vertical-rl; transform: rotate(180deg);">Teórico Prático</p>		

UNIVERSIDADE DO PORTO
FACULDADE DE LETRAS

Ano lectivo de 197.....-197.....

Mês de.....

Disciplina.....

Dia	Sumário N.º	Sumário	Rubrica do professor
22	30 Teórico Prático	Cristóvão de Figueiredo: a vida e a obra. Projeções	Flávio Lourenço

UNIVERSIDADE DO PORTO

FACULDADE DE LETRAS

Ano lectivo de 197.....-197.....

Mês de.....

Disciplina.....

Dia	Sumário N.º	Sumário	Rubrica do professor
23	32	<p>Garcia Fernandes e a sua obra. Projeções. Considerações gerais sobre a pintura portuguesa da 1.ª metade do século XVI.</p>	<p>Flávio Fernandes</p>

Teórico
Prático



UNIVERSIDADE DO PORTO

FACULDADE DE LETRAS

Ano lectivo de 197.....-197.....

Mês de

Disciplina

Dia	Sumário N.º	Sumário	Rubrica do professor
29	33	<p>Conceito de Arte Barroca. O barroquismo na arte europeia da Idade Moderna. Suas características.</p> <p>Projeções</p>	<p>Flávio Fernandes</p>
	Teórico Prático		

UNIVERSIDADE DO PORTO
FACULDADE DE LETRAS

Ano lectivo de 197.....-197.....

Mês de

Disciplina

Dia	Sumário N.º	Sumário	Rubrica do professor
30	34 Teórico Prático	Ucciano Masoni no Porto. A vida sócio-económica na cidade do Porto nas vésperas da sua chegada. As obras de arte aqui realizadas e as obras de Si. Sua chegada ao Porto do artista italiano.	Flávio Gonçalves

UNIVERSIDADE DO PORTO

FACULDADE DE LETRAS

Ano lectivo de 197...-197.....

Mês de Maio

Disciplina

Dia	Sumário N.º	Sumário	Rubrica do professor
13	35 Teórico Prático	As obras de Nicolau Nasoni na Sé de Porto: pinturas, portais, a escadaria barroca, a gali- lé, o palácio do Bispo. O palácio de S. João Novo. Projeções	Flávio Gonçalves

UNIVERSIDADE DO PORTO

FACULDADE DE LETRAS

Ano lectivo de 197.....-197.....

Mês de.....

Disciplina.....

Dia	Sumário N.º	Sumário	Rubrica do professor
14	36	Os trabalhos de Nicolau Masoni em Bamego e em Trás-os-Montes. Projeções.	<i>Flávio Mendes</i>
	Teórico Prático		

UNIVERSIDADE DO PORTO

FACULDADE DE LETRAS

Ano lectivo de 197.....-197.....

Mês de.....

Disciplina.....

Dia	Sumário N.º	Sumário	Rubrica do professor
20	37	<p>A terceira fase da obra portuguesa de Vasari: os monumentos do Porto e arredores entre 1743-1750. Projeções.</p>	<p><i>Flávio Fernandes</i></p>
	Teórico Prático		

A

B

C

UNIVERSIDADE DO PORTO

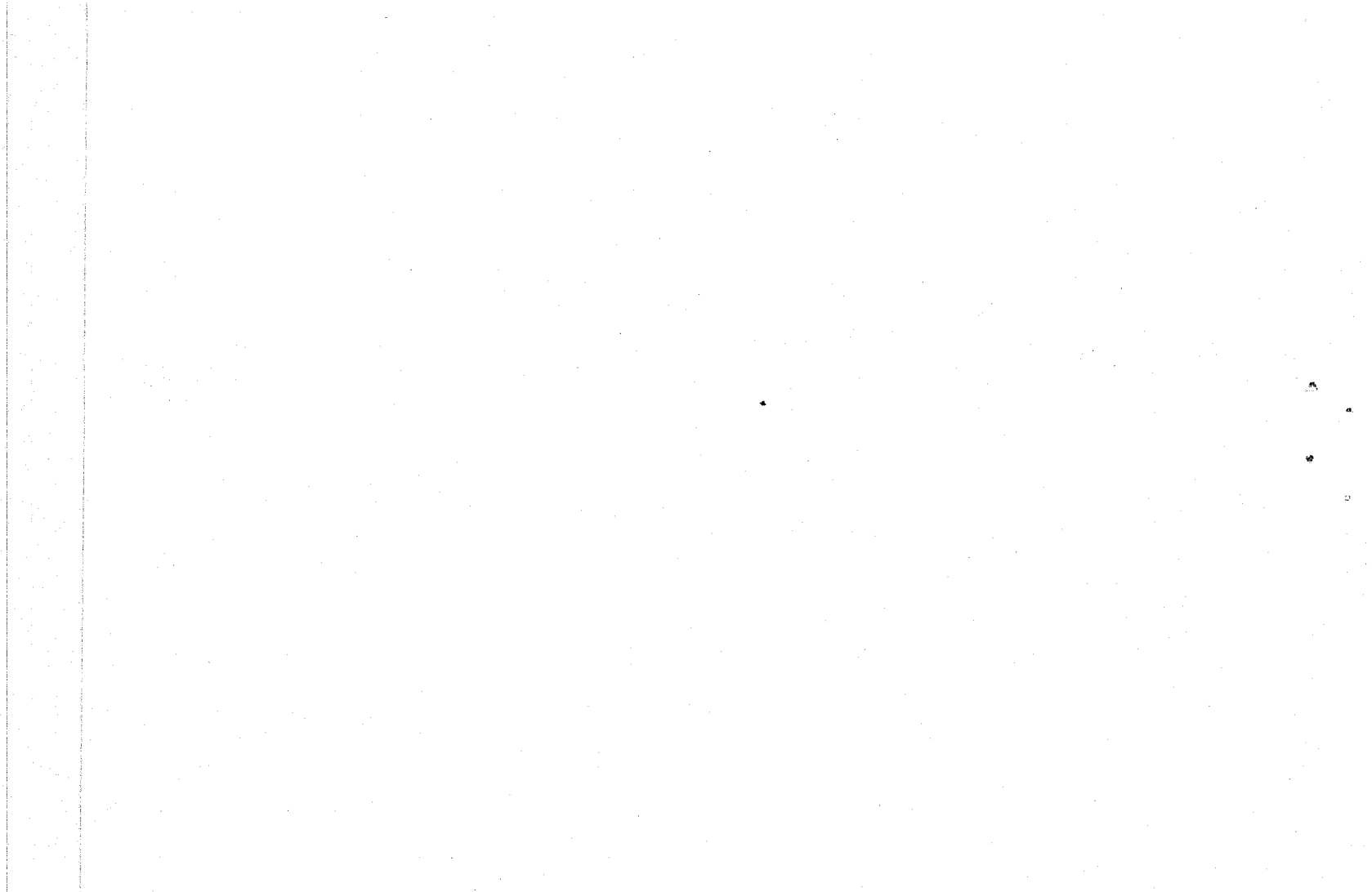
FACULDADE DE LETRAS

Ano lectivo de 197.....-197.....

Mês de Maio

Disciplina

Dia	Sumário N.º	Sumário	Rubrica do professor
21	38	<p>A fase final da carreira de Vasconi no Porto: o palácio do Freixo, a fachada da Misericórdia, o Hospital e Torre dos Clérigos, a Quinta da Prelada, etc. Morte de Vasconi.</p>	<p><i>Flávio Gonçalves</i></p>
	Teórico Prático		



UNIVERSIDADE DO PORTO
FACULDADE DE LETRAS

Ano lectivo de 197...-197.....

Mês de.....

Disciplina.....

Dia	Sumário N.º	Sumário	Rubrica do professor
27	39 Teórico Prático	Conclusões da lição anterior. Projeções.	Flávio Fernandes

