

D^o Carlos Alberto

Arqueologia Medieval

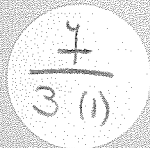
Professor Carlos Alberto F. Spicchi

+ Assistente e contratante

Wmio Jorge Bannock

4^a - 11 - 13 - sala - 12

6^a - 16 - 18 - sala - 14



UNIVERSIDADE DO PORTO

FACULDADE DE LETRAS

Ano lectivo de 1982-1983

Mês de Abril

Disciplina ARQUEOLOGIA MEDIEVAL - PRÁTICAS

Dia	Sumário N.º	Sumário	Rubrica do professor
22	2	<p>3. EVOLUÇÃO CRONOLÓGICA E TIPOLOGICA DE NECRÓPOLES E SEPULTURAS:</p> <p>3.4. Necropoles e sepulturas "visigóticas".</p> <p>3.5. Sepulturas abertas na rocha.</p>	<p>Mário Araújo</p>

Teórico
Prático

UNIVERSIDADE DO PORTO

FACULDADE DE LETRAS

Ano lectivo de 1982...-1983...

Mês de Maio

Disciplina Arqueologia Medieval - Práticas

Dia	Sumário N.º	Sumário	Rubrica do professor
20	5	<p>Cerâmica Medieval:</p> <ul style="list-style-type: none"> - DECORAÇÃO: caracterização dos diferentes motivos; - TIPOLOGIA: proposta de um quadro tipológico da cerâmica medieval do Noroeste Peninsular; - cerâmicas da Alta e da Baixa Idade Média: Problematização. 	<p>Mário Ferreira</p>

UNIVERSIDADE DO PORTO

FACULDADE DE LETRAS

Ano lectivo de 1982-1983

Mês de Maio

Disciplina ARQUEOLOGIA MEDIEVAL - Práticas

Dia	Sumário N.º	Sumário	Rubrica do professor
27	6 Teórico Prático	<p>CERÂMICA MEDIEVAL DE ENTRE-DOURO - E-MINHO E TRÁS-OS-MONTES. CONTACTO DIRECTO COM EXEMPLOS. Caracterizações de Bordos, Fendas, MAS, ASAS, FUNDOS, DECORAÇÕES, PASTAS, e orientações dos FRAGMENTOS.</p> <p>BREVE PANORAMA DOS OBJECTOS METÁLICOS MEDIEVAIS. SUA CARACTERIZAÇÃO, e FUNCIONALIDADE. A EXPERIÊNCIA de Montsegur (França).</p>	<p>Mário / Bomfim</p>