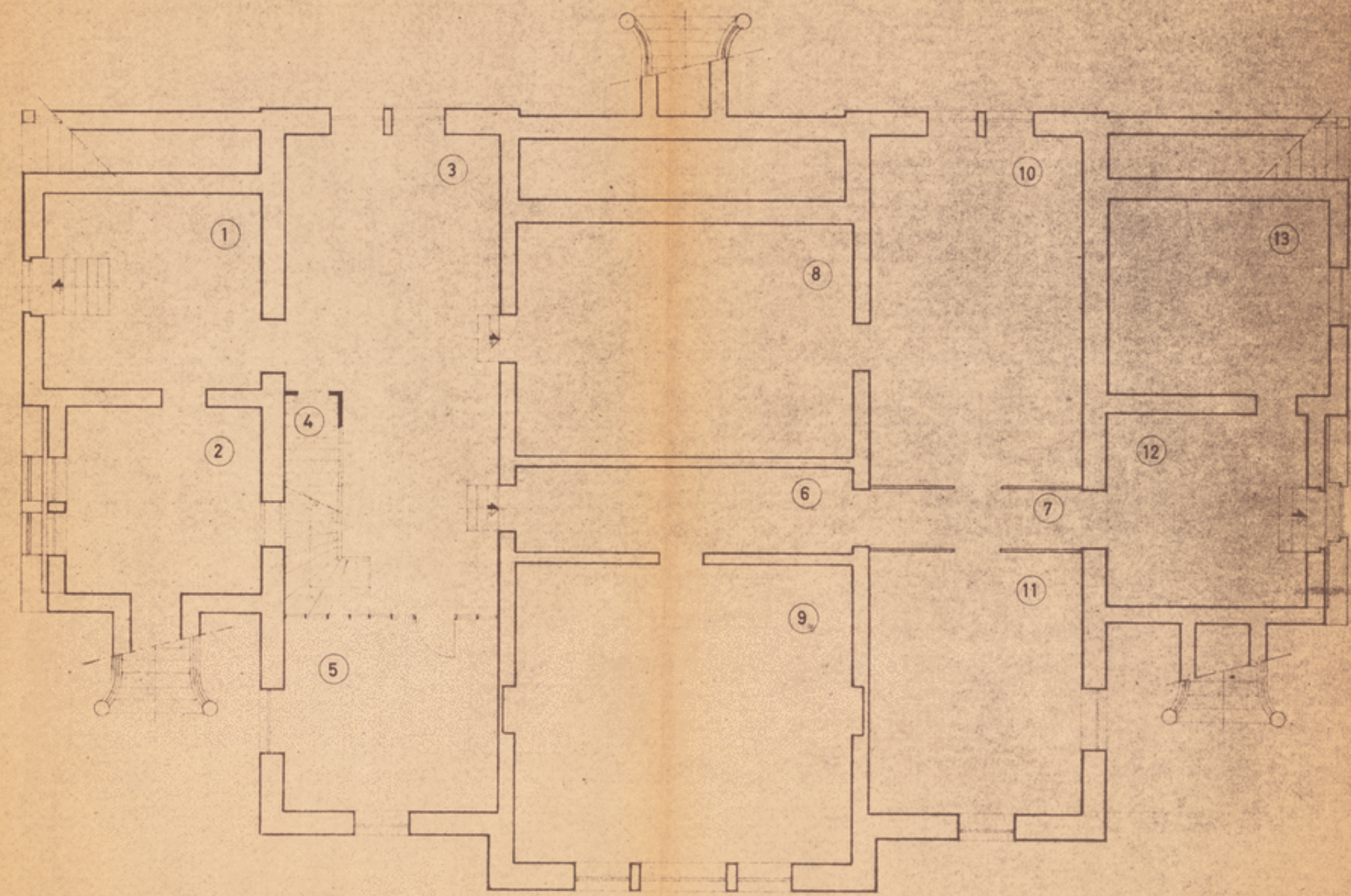
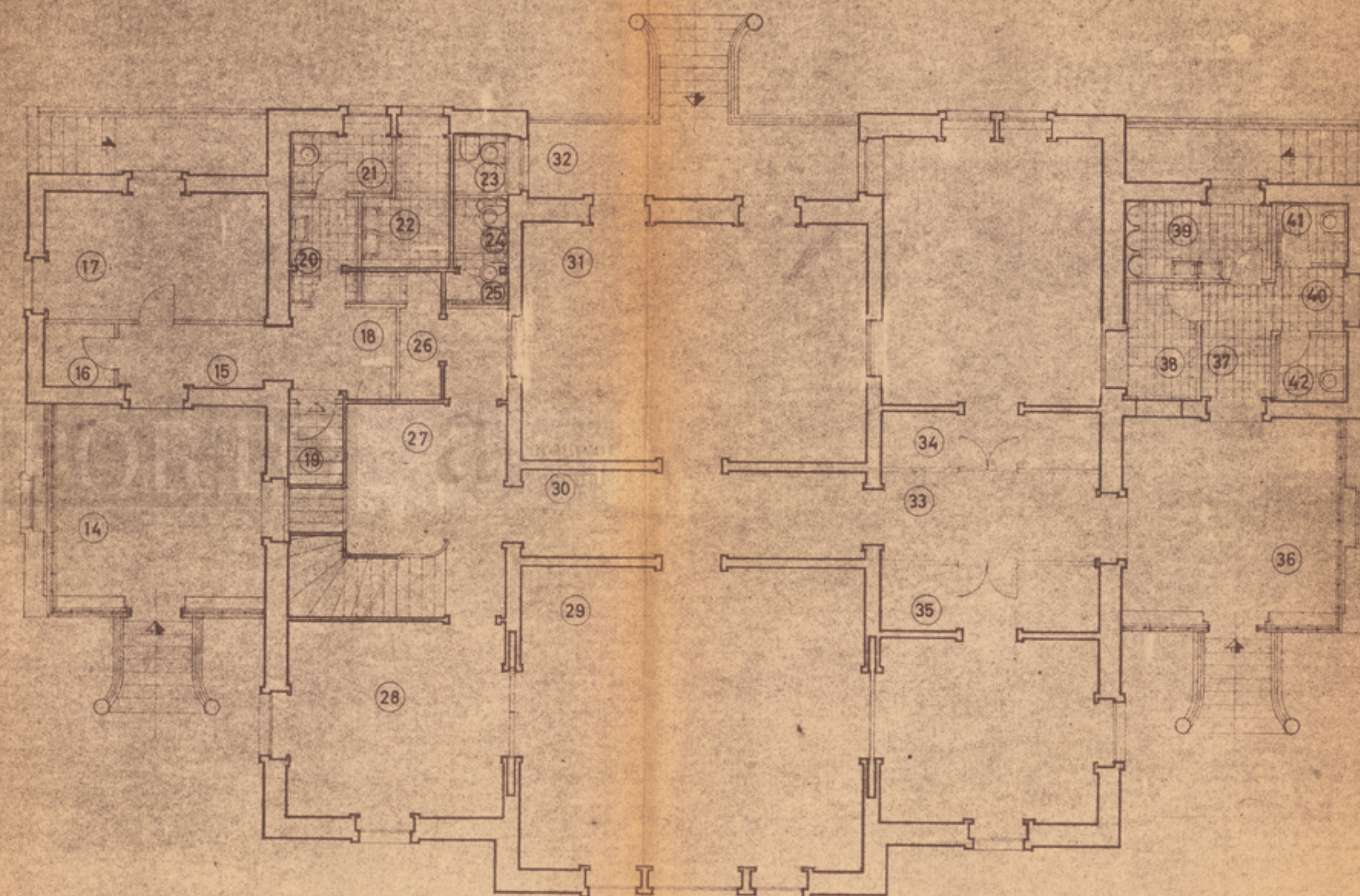


Ac-1022-1

MOR	DIRECÇÃO GERAL DOS EDIFÍCIOS E MONUMENTOS NACIONAIS	
DIRECÇÃO DOS EDIFÍCIOS NACIONAIS DO NORTE		SECÇÃO DE ESTUDOS
DIRECTOR	QUINTA DE BURMESTER	PROJ. / /
<i>ab</i>	RUA DO CAMPO ALEGRE-PORTO	COP. 18/2/63 <i>Infancia</i>
ESCALAS	PLANTA TOPOGRÁFICA	VISTO / /
1/500		555
TOLER.		SUBSTITUI:
		SUBSTITUIÇÃO POR:



cave



rés do chão

CAVE

- 1 = ARRUMOS
- 2 = ARRUMOS
- 3 = ARMAZEM SALA DE TRAB. PARA EMPREGADOS
- 4 = ARRUMOS
- 5 = ARQUIVO
- 6 = CORREDOR
- 7 = CORREDOR
- 8 = ARMAZEM E ARQUIVO
- 9 = ARQUIVO
- 10 = ARQUIVO
- 11 = ARQUIVO
- 12 = ARRUMOS
- 13 = ARRUMOS

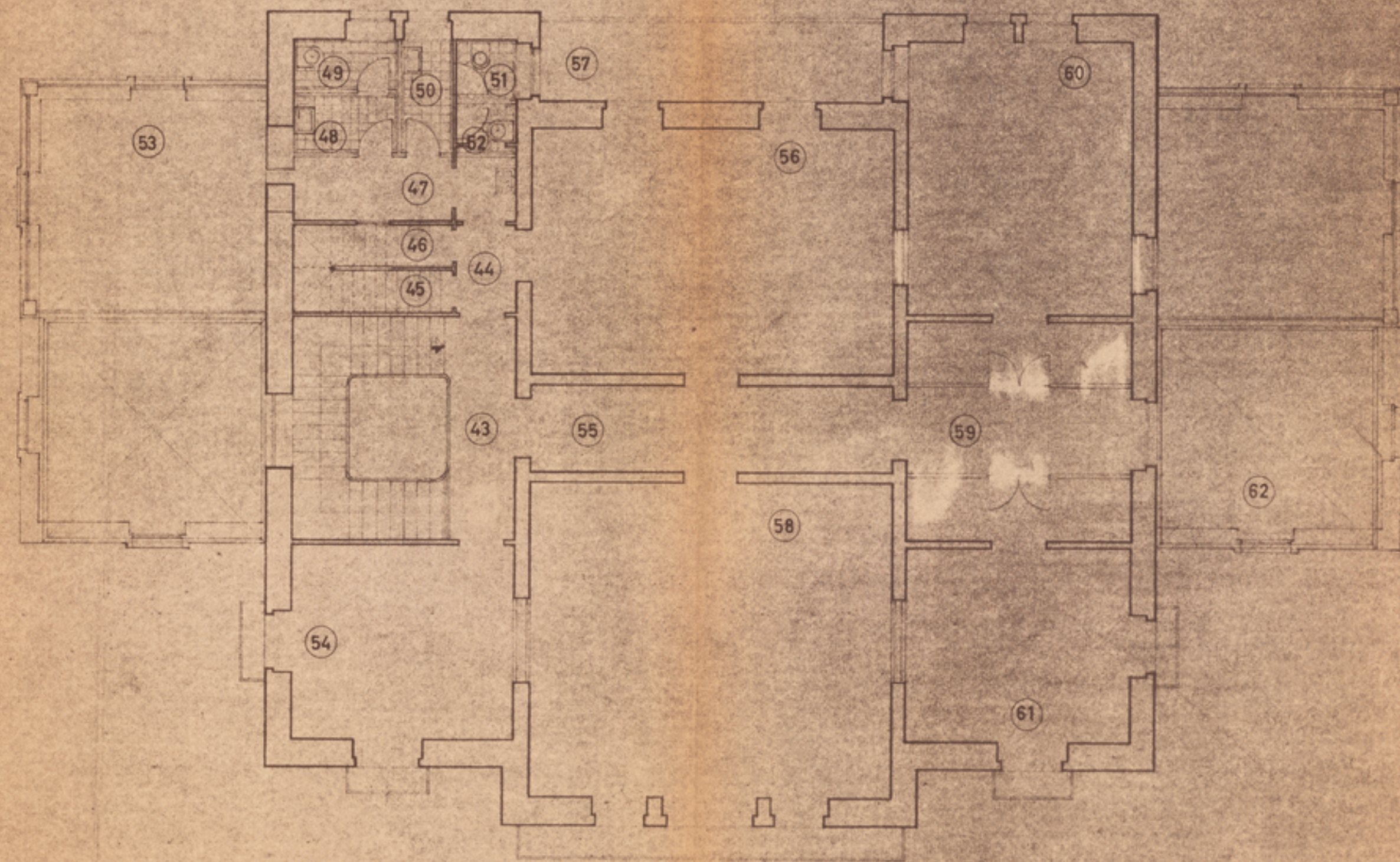
RÉS DO CHÃO

- 14 = VESTIBULO ENTRADA DOS PROFESSORES
- 15 = CORREDOR
- 16 = ARQUIVO
- 17 = GABINETE DO PROFESSOR DIRECÇÃO
- 18 = ANTECAMARA
- 19 = ACESSO A CAVE
- 20 = LAVABO PROFESSORES
- 21 = INST. SANITÁRIA PROFESSORES
- 22 = LAVABOS ALUNAS
- 23 = INST. SANITÁRIA ALUNAS
- 24 = INST. SANITÁRIA ALUNAS
- 25 = INST. SANITÁRIA ALUNAS
- 26 = ANTECAMARA
- 27 = ESCADA DE ACESSO AO ANDAR
- 28 = ARQUEOLOGIA GABINETE DE PROFESSORES
- 29 = ARQUEOLOGIA SALA DE TRABALHOS E MUSEU
- 30 = CORREDOR
- 31 = ARQUEOLOGIA SALA DE TRABALHOS E MUSEU
- 32 = VARANDA
- 33 = CORREDOR
- 34 = NUMISMÁTICA SALA DE TRABALHOS E MUSEU
- 35 = EPIGRAFIA
- 36 = VESTIBULO ENTRADA DE ALUNOS
- 37 = VESTIBULO
- 38 = VESTIARIO
- 39 = LAVABOS ALUNOS
- 40 = ANTECAMARA
- 41 = INST. SANITÁRIA
- 42 = INST. SANITÁRIA

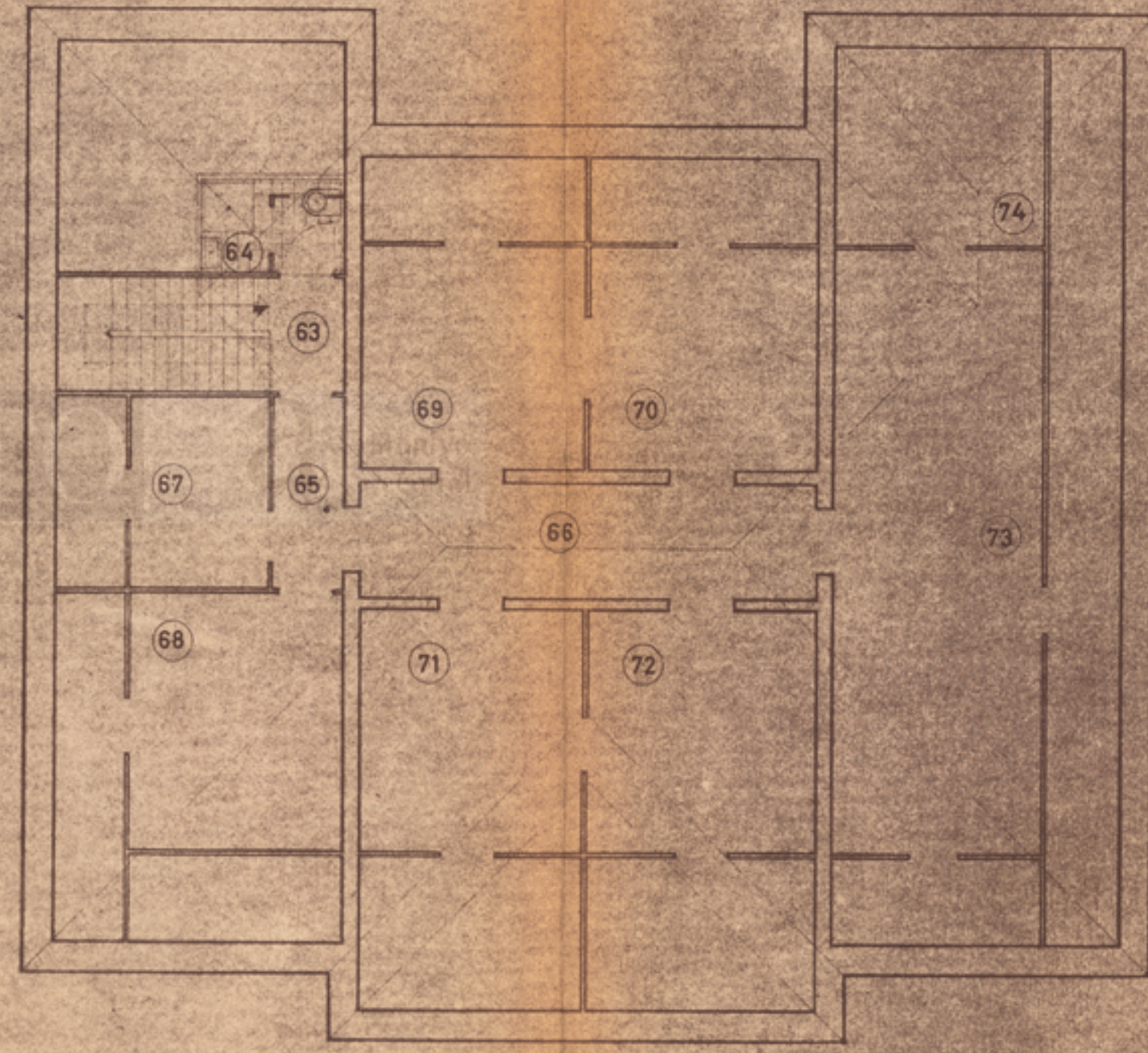
PLANTAS DE TRABALHO

AC-1022.2

MOD	DIRECÇÃO GERAL DOS EDIFÍCIOS NACIONAIS	
DIRECÇÃO DOS EDIFÍCIOS NACIONAIS DO N.º 100		
DIRECÇÃO	EDIFÍCIO DA QUINTA DE BURMESTER INSTALAÇÕES PARA A FACULDADE DE LETRAS	11.7.63 11.7.63 12.7.63
ESCALAS	PLANTA DA CAVE E RÉS DO CHÃO	729
1:100		
10114		



1º andar



aguas furtadas

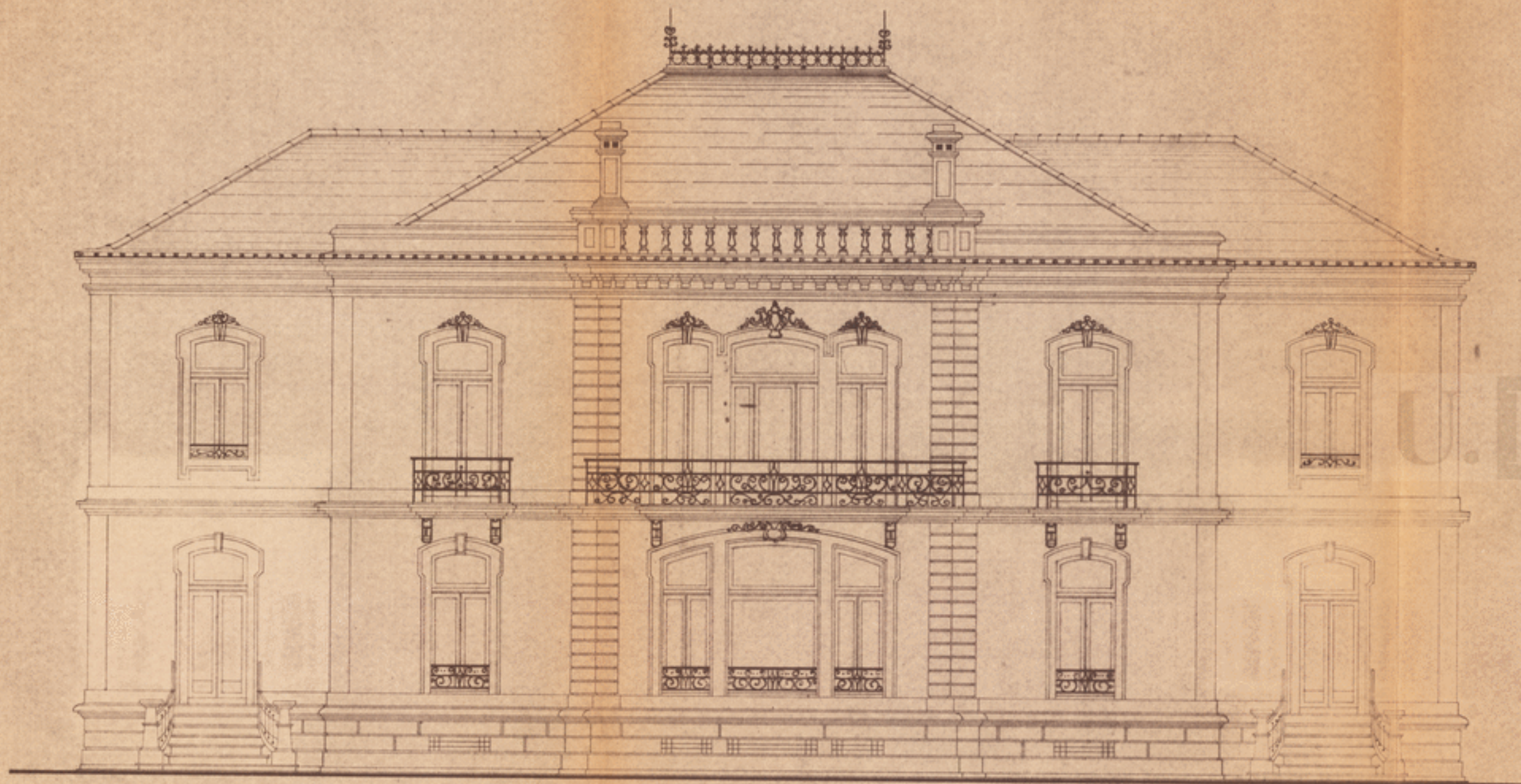
- 1º ANDAR**
- 43 = ESCADA DE ACESSO
 - 44 = VESTIBULO
 - 45 = ACESSO AS AGUAS FURTADAS
 - 46 = ARRUMOS
 - 47 = CORREDOR
 - 48 = LAVABOS PROFESSORES
 - 49 = INSTALACOES SANITARIAS
 - 50 = LAVABOS ALUNOS
 - 51 = INSTALACOES SANITARIAS ALUNAS
 - 52 = INSTALACOES SANITARIAS ALUNAS
 - 53 = FILOSOFIA
 - 54 = GABINETE DE PROFESSORES
 - 55 = CORREDOR
 - 56 = PSICOLOGIA
 - 57 = VARANDA
 - 58 = HISTORIA D'ARTE S. DE TRABALHOS E SEMINARIO
 - 59 = CORREDOR
 - 60 = PSICOLOGIA E HIST. D'ARTE S. DE TRAB. E SEMINARIO
 - 61 = ARQUEOLOGIA GABINETE DE PPROFESSOR
 - 62 = PEQUENO ANFITEATRO OU SALA D'AULAS PAPA TOOOS OS SERVICOS

- AGUAS FURTADAS**
- 63 = ESCADA DE ACESSO
 - 64 = INSTALACOES SANITARIAS GUARDA
 - 65 = CORREDOR
 - 66 = CORREDOR
 - 67 = QUARTO DO GUARDA
 - 68 = ARMAZEM
 - 69 = ARMAZEM
 - 70 = ARMAZEM
 - 71 = ARQUIVO
 - 72 = ARQUIVO
 - 73 = ARMAZEM
 - 74 = ARRUMOS

PLANTAS DE TRABALHO

AC-1022-3

MOQ	DIRECCAO DE EDIFICIOS, CRIFIGIOS E MONUMENTOS NACIONAIS	
DIRECCAO DOS EDIFICIOS NACIONAIS DO NORTE	SECCAO DE ESTUDOS	
DIRECCAO	EDIFICIO DA QUINTA DE BURMESTER	11/7/63 <i>Marguerite</i>
	INSTALACOES PARA A	11/7/63 <i>André</i>
	FACULDADE DE LETRAS	12/7/63 <i>Oscar</i>
ESCALAS	PLANTA DO TANDAR E AGUAS FURTADAS	
1:100		750
TITULO		



FACHADA PRINCIPAL



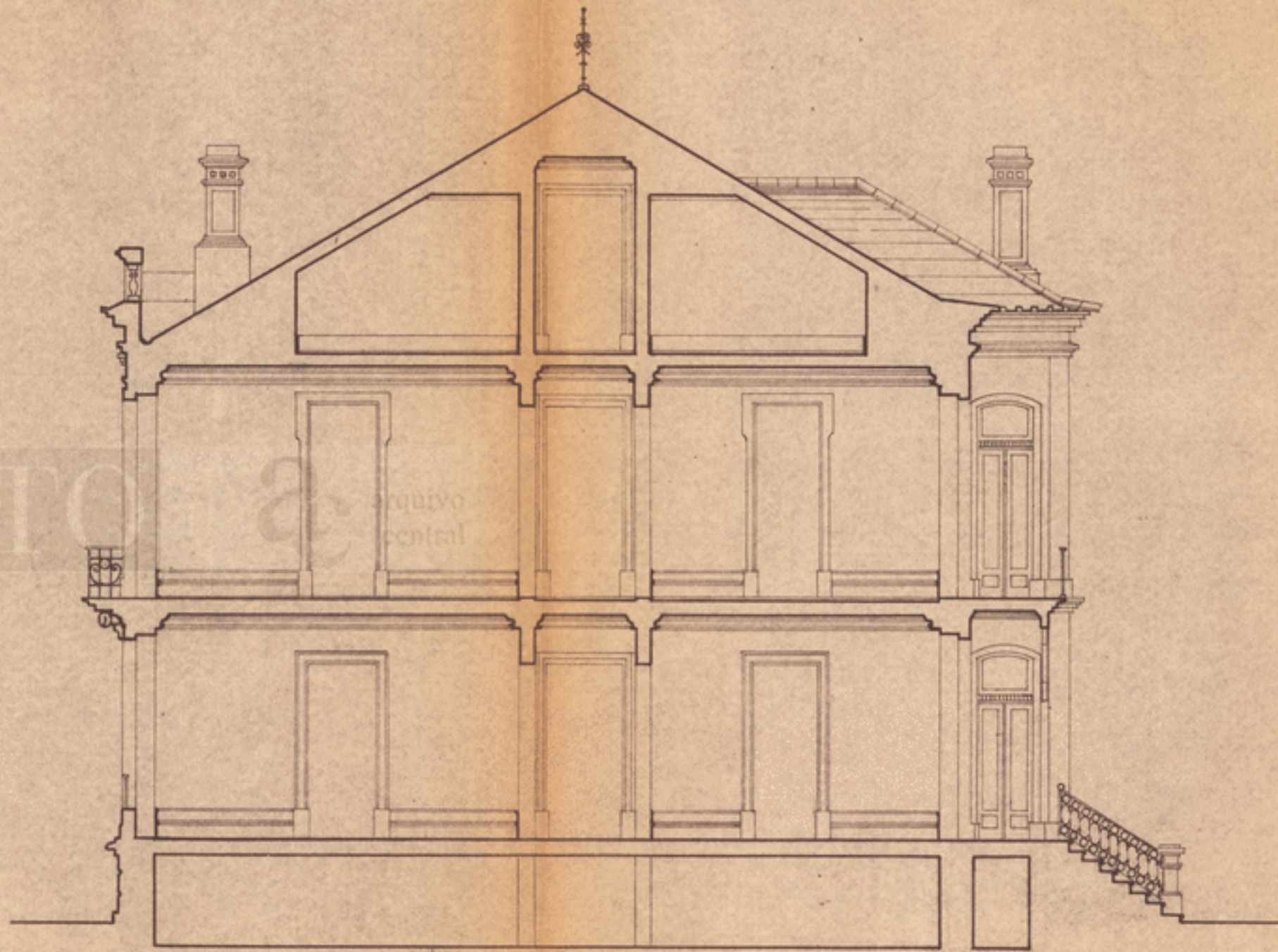
FACHADA LATERAL

AC-1022-4

M.O.P.	DIRECÇÃO GERAL DOS EDIFÍCIOS E MONUMENTOS NACIONAIS	
DIRECÇÃO DOS EDIFÍCIOS NACIONAIS DO NORTE		SECÇÃO DE ESTUDOS
DIRECTOR	EDIFÍCIO DA QUINTA DE BURMESTER INSTALAÇÕES PARA A FACULDADE DE LETRAS	PROJ. 9/18/63 DES. 9/18/63 VISTO 9/18/63
ESCALAS	FACHADAS PRINCIPAL E LATERAL	774
1/100	P R O J E C T O	
TOLER.	SUBSTITUI: SUBSTITUIDO POR:	



FACHADA POSTERIOR



CORTE TRANSVERSAL

AC-1022-5

M.O.D.	DIRECÇÃO GERAL DOS EDIFÍCIOS E MONUMENTOS NACIONAIS		
DIRECÇÃO DOS EDIFÍCIOS NACIONAIS DO NORTE		SECÇÃO DE ESTUDOS	
DIRECTOR	EDIFÍCIO DA QUINTA DE BURMESTER	PROJ.	9/18/63 <i>Ultaiz</i>
<i>at</i>	INSTALAÇÕES PARA A FACULDADE DE LETRAS	DES.	9/18/63 <i>Ultaiz</i>
		VISTO	9/18/63 <i>Ultaiz</i>
ESCALAS	FACHADA POSTERIOR E CORTE TRANSVERSAL	775	
1/100	P R O J E C T O		
TOLÉR.		SUBSTITUI:	
		SUBSTITUIDO POR:	