

**UNIVERSIDADE DO
PORTO**

U. PORTO **REITORIA**

 arquivo
central

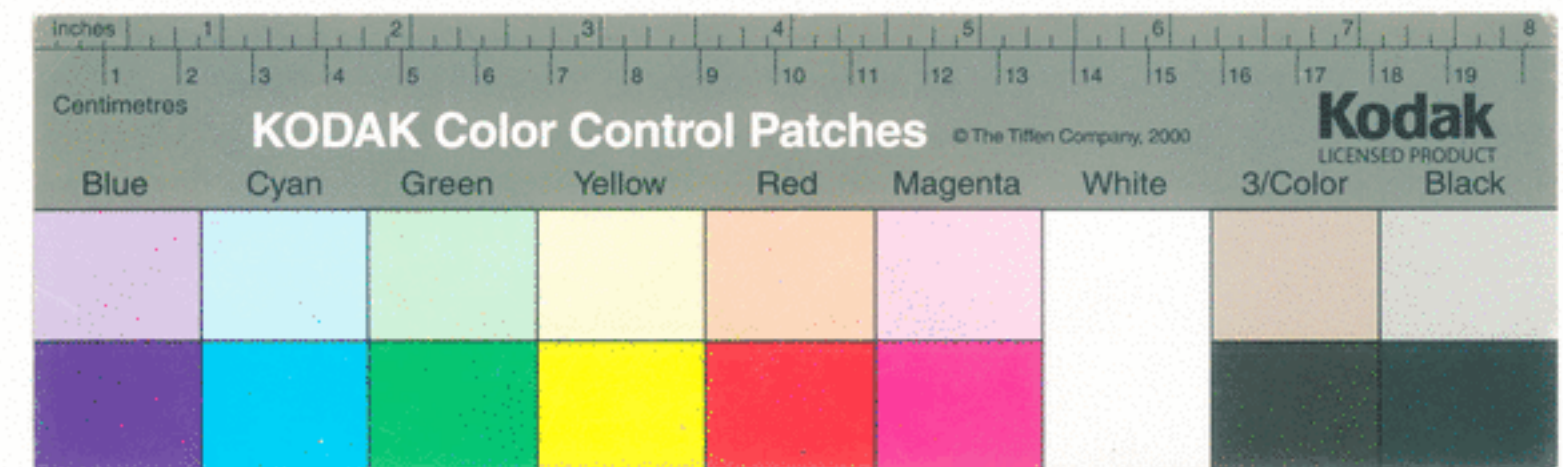
PASTA N.º 2194



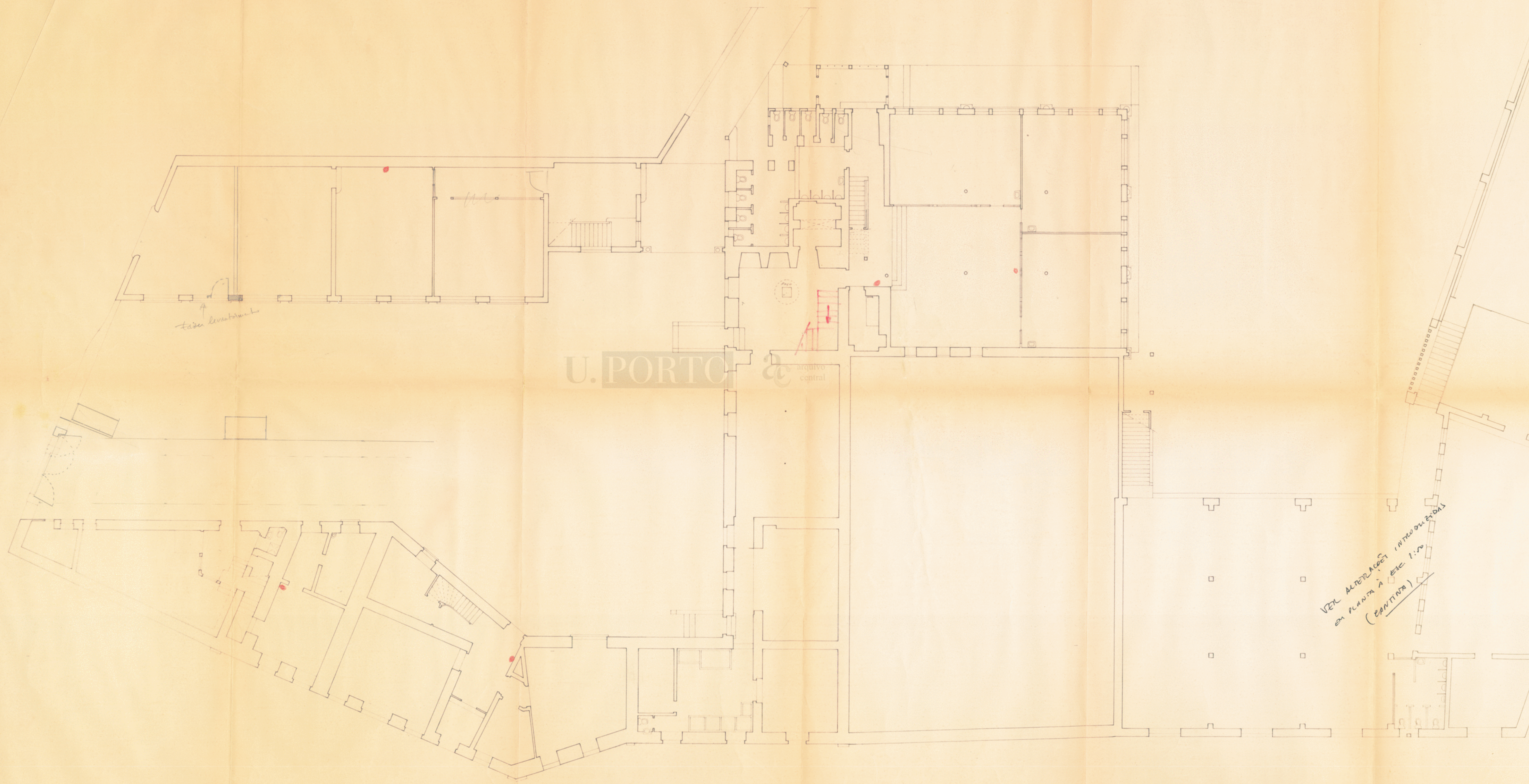
NB: CASO A REALIZAÇÃO DE ALGUMAS DAS SONDAGENS SE REVELE IMPRATICÁVEL EM VIRTUDE DA EXISTÊNCIA DE OBSTÁCULOS A SUA EXECUÇÃO, DEVERÁ O EMPREITEIRO ALERTAR A EQUIPA PROJECTISTA PARA SER FIXADA NOVA LOCALIZAÇÃO

⊙ LOCAL DE SONDAGEM

| | | | | | |
|--|------|---------------------------------------|------------------|---|---------------|
| PROJETO | 9/79 | DEPARTAMENTO DE MECÂNICA E METALURGIA | F.E.U.P. | Ac-2194-1 | DESENHO Nº |
| NOVAS INSTALAÇÕES | | PROJECTO | ALMEIDA GARRIETT | | substituído |
| col | | PLANTA | GENRAL | | data 24/09/82 |
| des | | PLANO DE SONDAGENS | | | escala 1:2000 |
| MÁRCIO FREITAS ATHAYDE E MELO CHAVES DE ALMEIDA FERNANDO N. NEVES | | | | RUA CARLOS MALHEIRO DIAS 326 teléfonos 481114 • 481115 | PORTO |
| ARQUITECTOS | | | | | |



Planta do primeiro andar
do edifício nº 10
de 1910

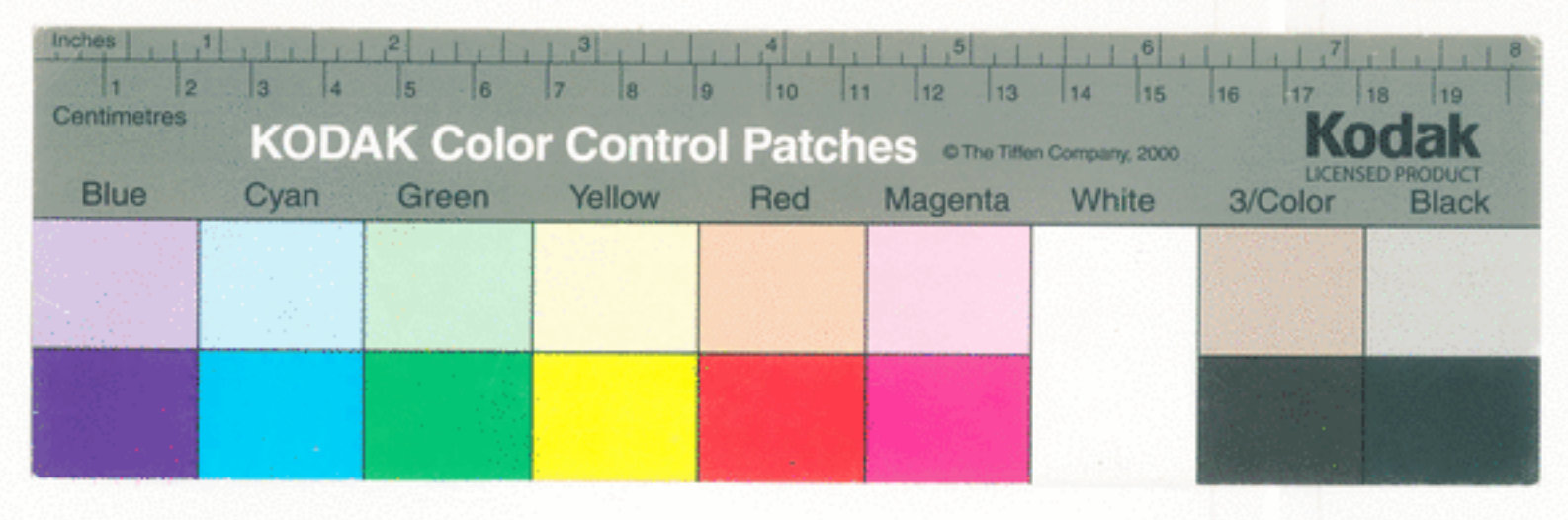


faça levantamento

U. PORTO

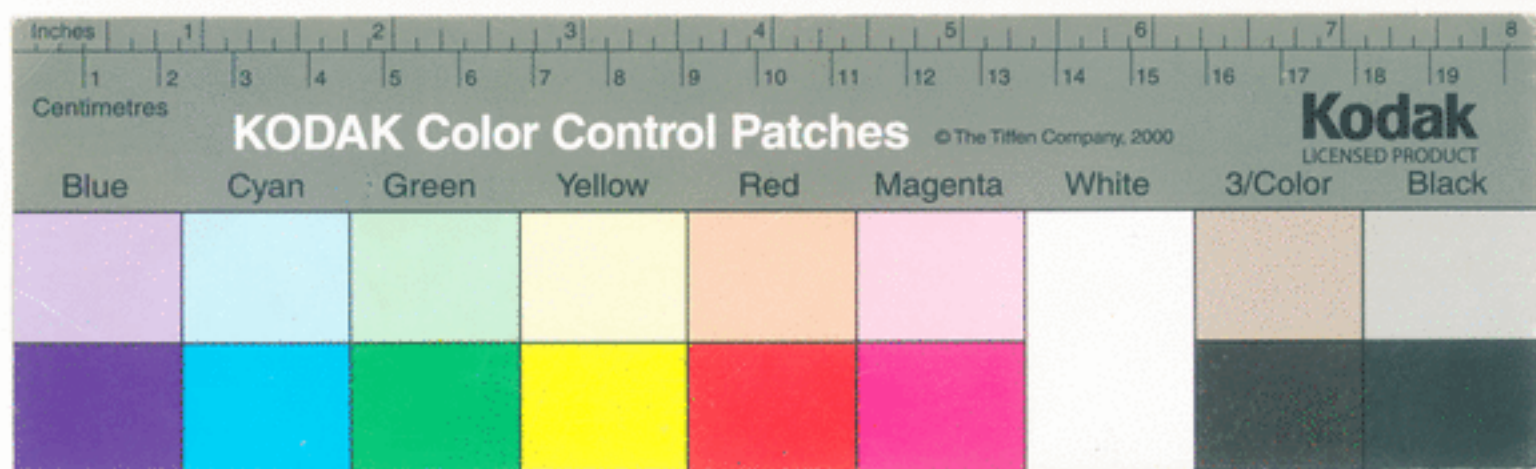
aquário central

VER ALTERAÇÕES 10/10/1910 DE 20/10/1910 em PLANTA A ETC. 1/2 (BARRAS)



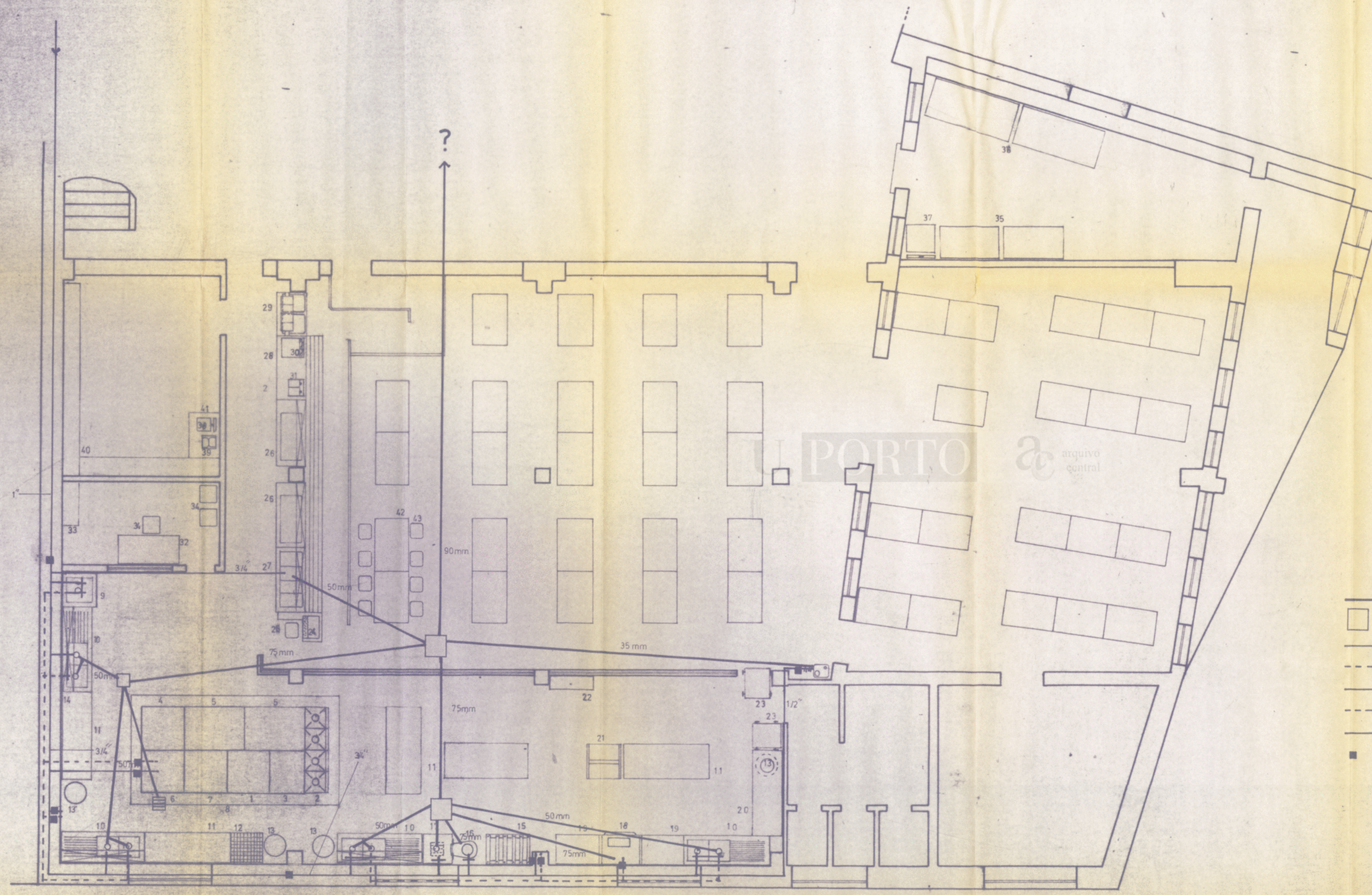
1/2
↓





2/2
←



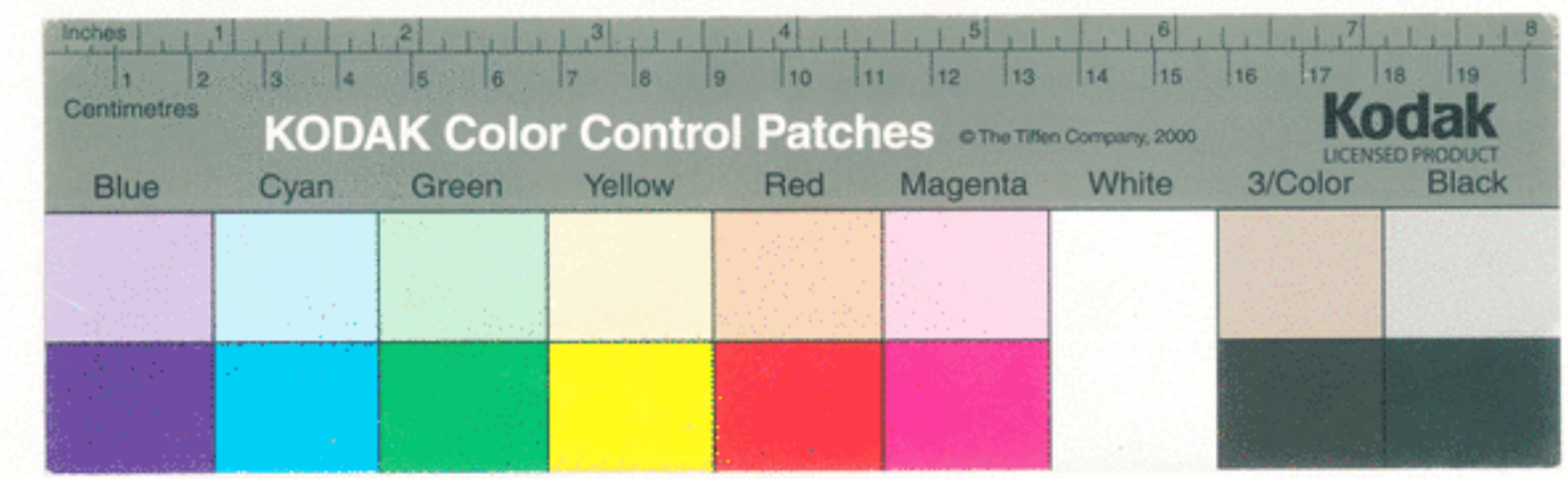


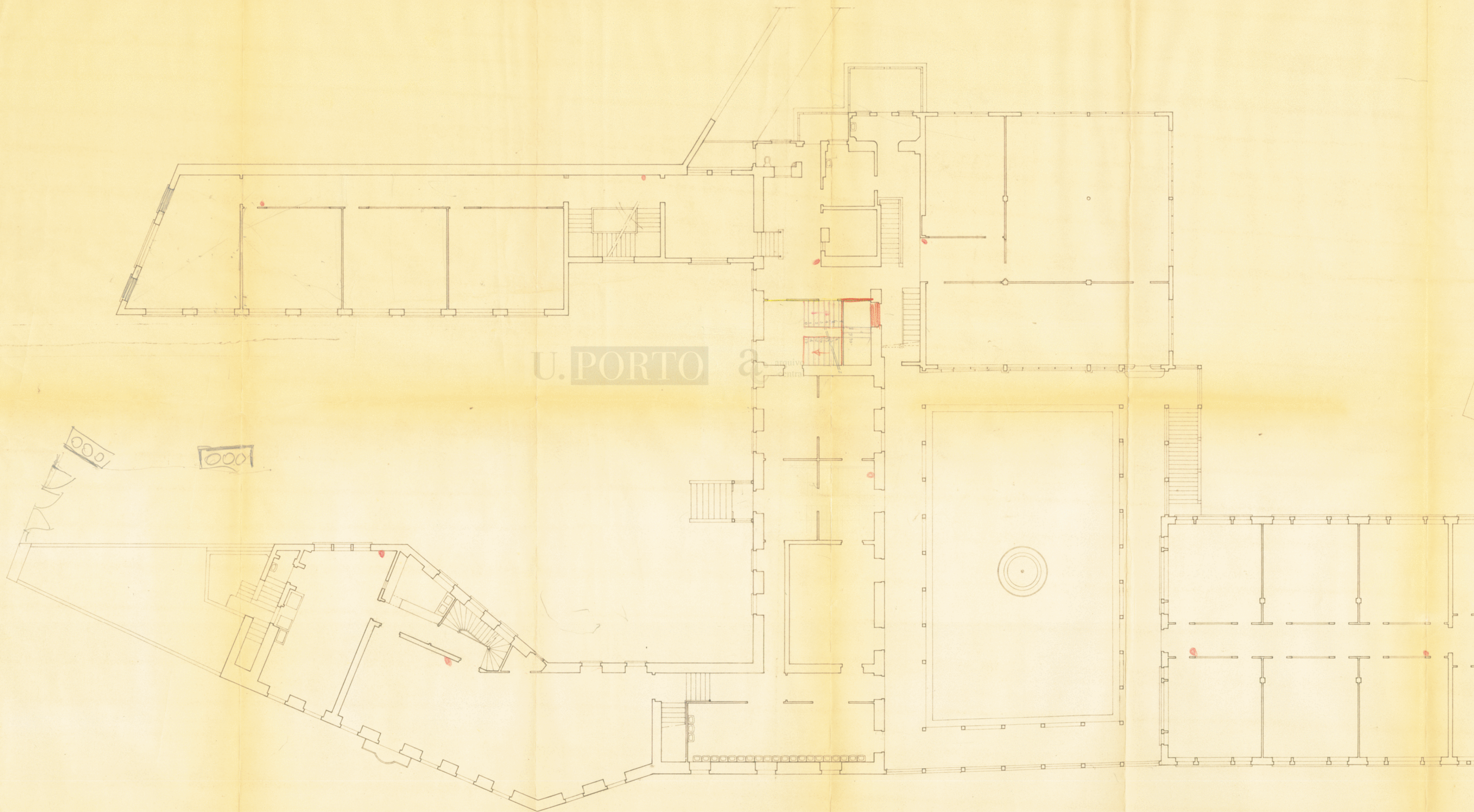
LEGENDA

- 1 FOGÃO
- 2 TREMPE
- 3 FORNO
- 4 FRITADEIRA MERGULHANTE
- 5)))) BASCULANTE
- 6 MARMITA
- 7 ORELHADOR
- 8 EXAUSTOR DE FUMOS
- 9 PIO
- 10 BANCA DE LAVAGEM
- 11 MESA DE TRABALHO
- 12 CEPO DE CORTE
- 13 RECIPIENTES PARA DETRITOS
- 14 PRATELEIRA MURAL
- 15 ESTRADO PARA BATATA
- 16 PELADORA DE BATATA
- 17 PIO MÓVEL
- 18 MÁQUINA DE LAVAR LOUÇA
- 19 PASSADEIRAS
- 20 MESA RAPADOURO
- 21 CARRO PARA PRATOS
- 22 ARMÁRIO
- 23 CARRO PARA TABULEIROS
- 24 REGISTRADORA
- 25 MÓDULO DE CONTROL
- 26)))) FRIO
- 27)))) QUENTE
- 28)))) NEUTRO
- 29)) PORTA TABULEIROS
- 30 CAIXA PARA PÃES
- 31 REFRIGERADOR DE SUMOS
- 32 SECRETÁRIA
- 33 ARQUIVO
- 34 CADEIRAS
- 35 ARCAS
- 36 FRIGORÍFICOS
- 37 BALANÇA
- 38))))
- 39 FIAMBREIRA
- 40 PRATELEIRAS
- 41 MESA
- 42 MESA
- 43 CADEIRA
- 44 BEBEDOURO
- 45 ESQUENTADOR

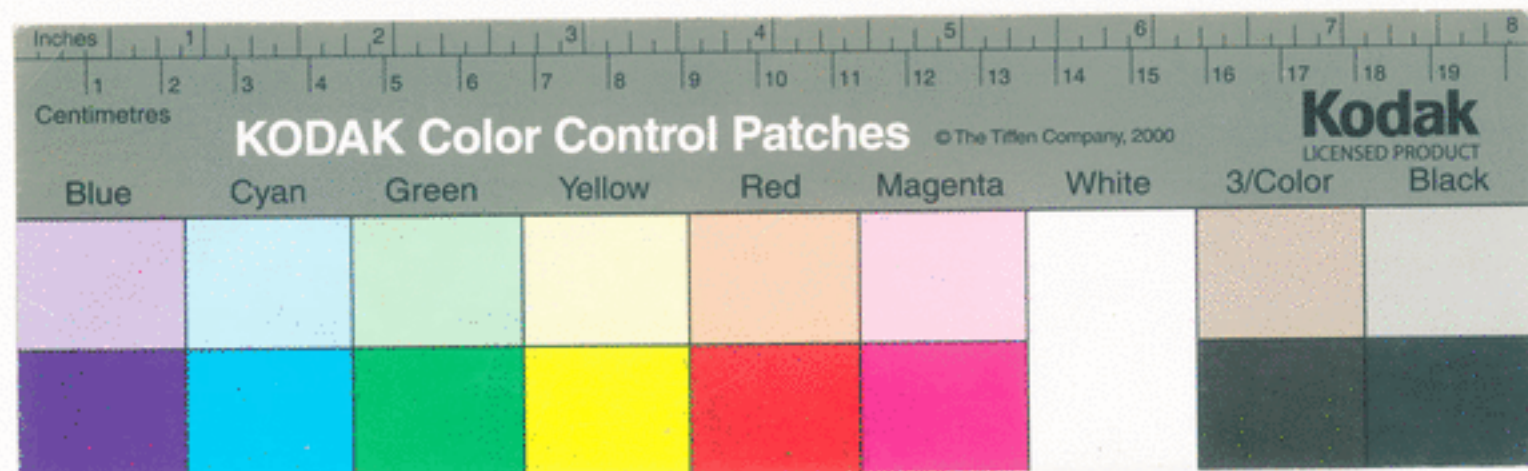
- CONDUTOR DE ESGOTO
- CAIXA
- CONDUTOR DE ÁGUA FRIA
- - -)))) QUENTE
- ⊥ MISTURADORA
- ⊥ TORNEIRA
- PASSADOR DE CORTE

| | |
|--------------------------------|-------------|
| SSUP | Nº |
| CANTINA UNIVERSITÁRIA | |
| INSTALAÇÕES DE ÁGUAS E ESGOTOS | |
| PRACA CORONEL PACHECO | ESCALA 1/50 |





U. PORTO



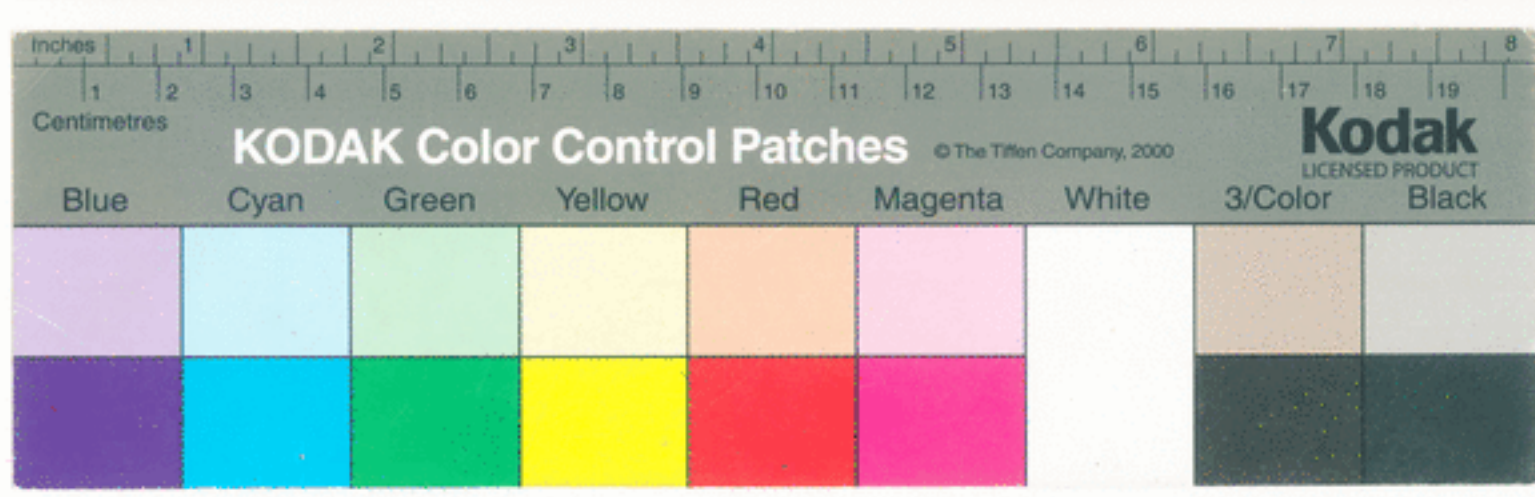


U. PORTO

arquivo central

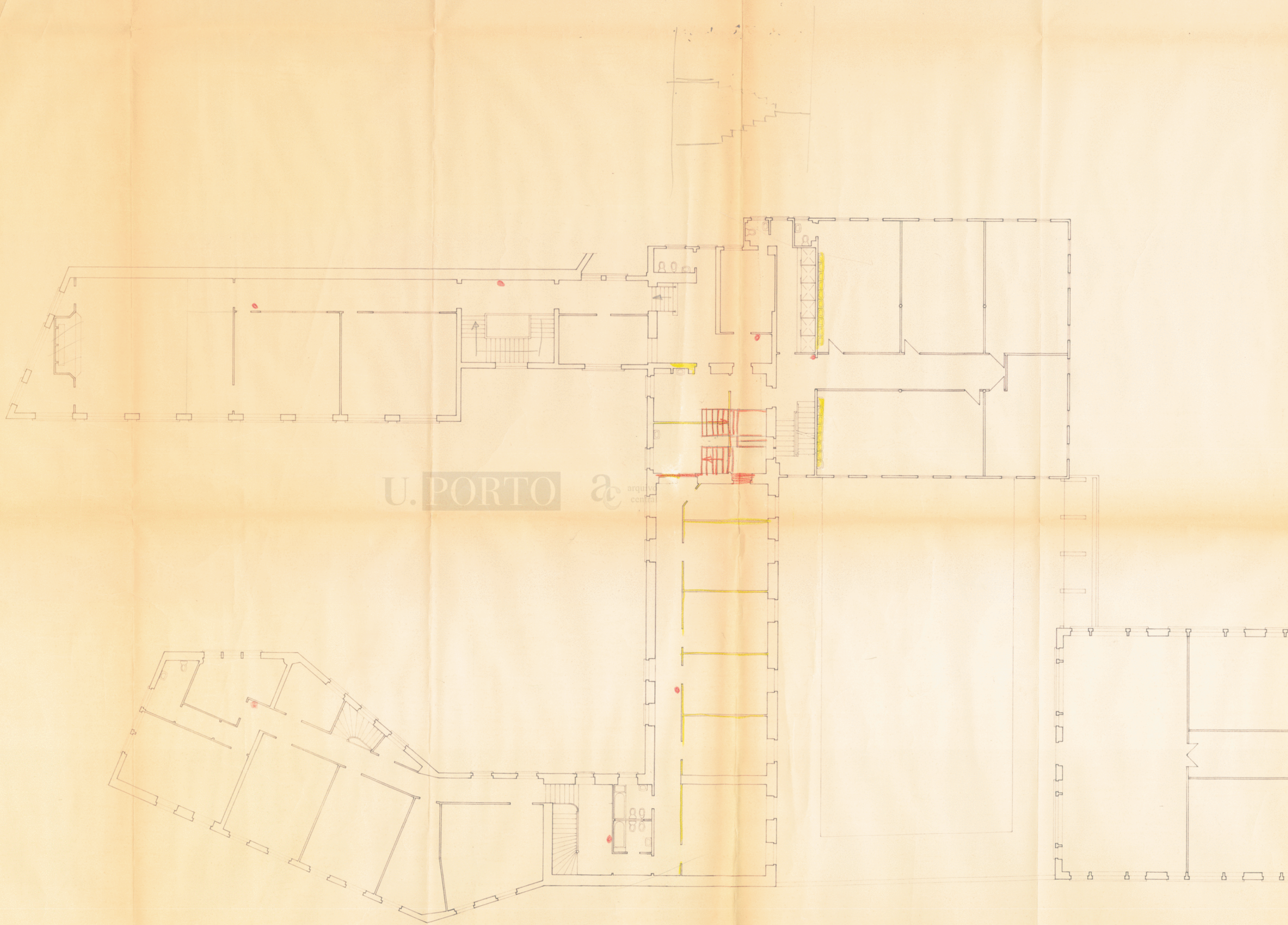
| | | | | | | | |
|---|--------|----------|------------|-----------|--|--------------|---|
| PROJECTO | 8.52/6 | data | JAN-FEV-75 | SUBSTITUI | | N.º MATRIZ | |
| DESENHO | | DESENHO | JAN-FEV-75 | SUBSTITUI | | N.º PROCESSO | |
| VISTO | | PROJECTO | | ALTERADO | | N.º ARQUIVO | |
| VISTO-ENG. DIRECTOR | | | | | | | |
| M.O.P. DIRECÇÃO GERAL DAS CONSTRUÇÕES ESCOLARES Direcção das Construções Escolares do Norte | | | | | | | |
| FACULDADE DE ENGENHARIA DA U. P. (ANTIGO COLÉGIO ALMEIDA GARRETT) | | | | | | | |
| escala | 1/100 | PLANTA | DO 2º PISO | | | | 3 |

AC-2194-4

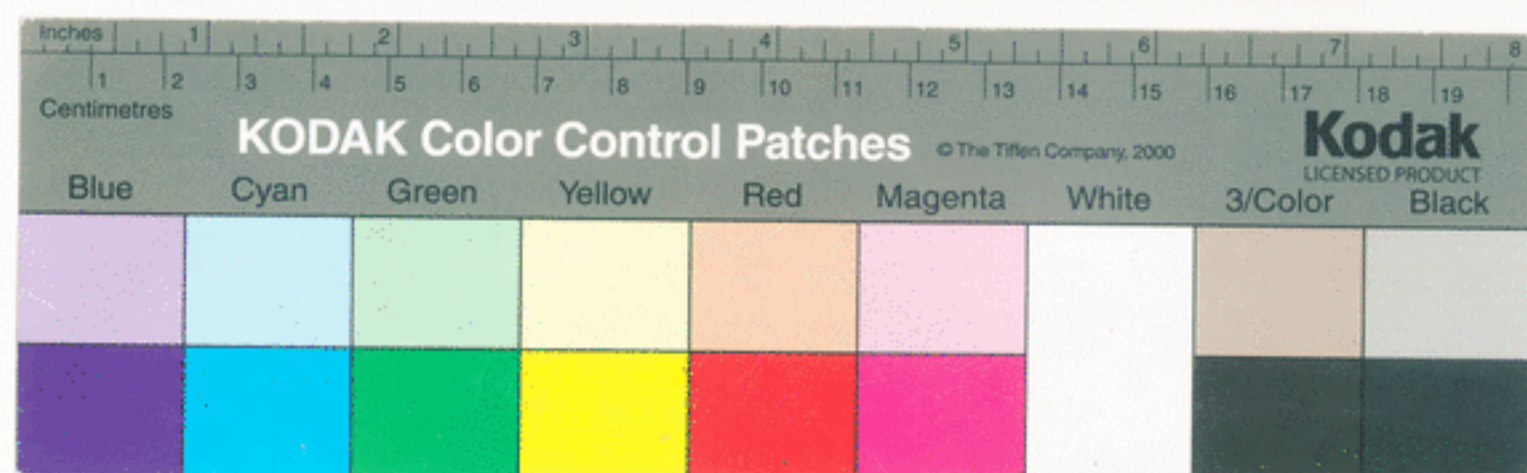


2/2
←



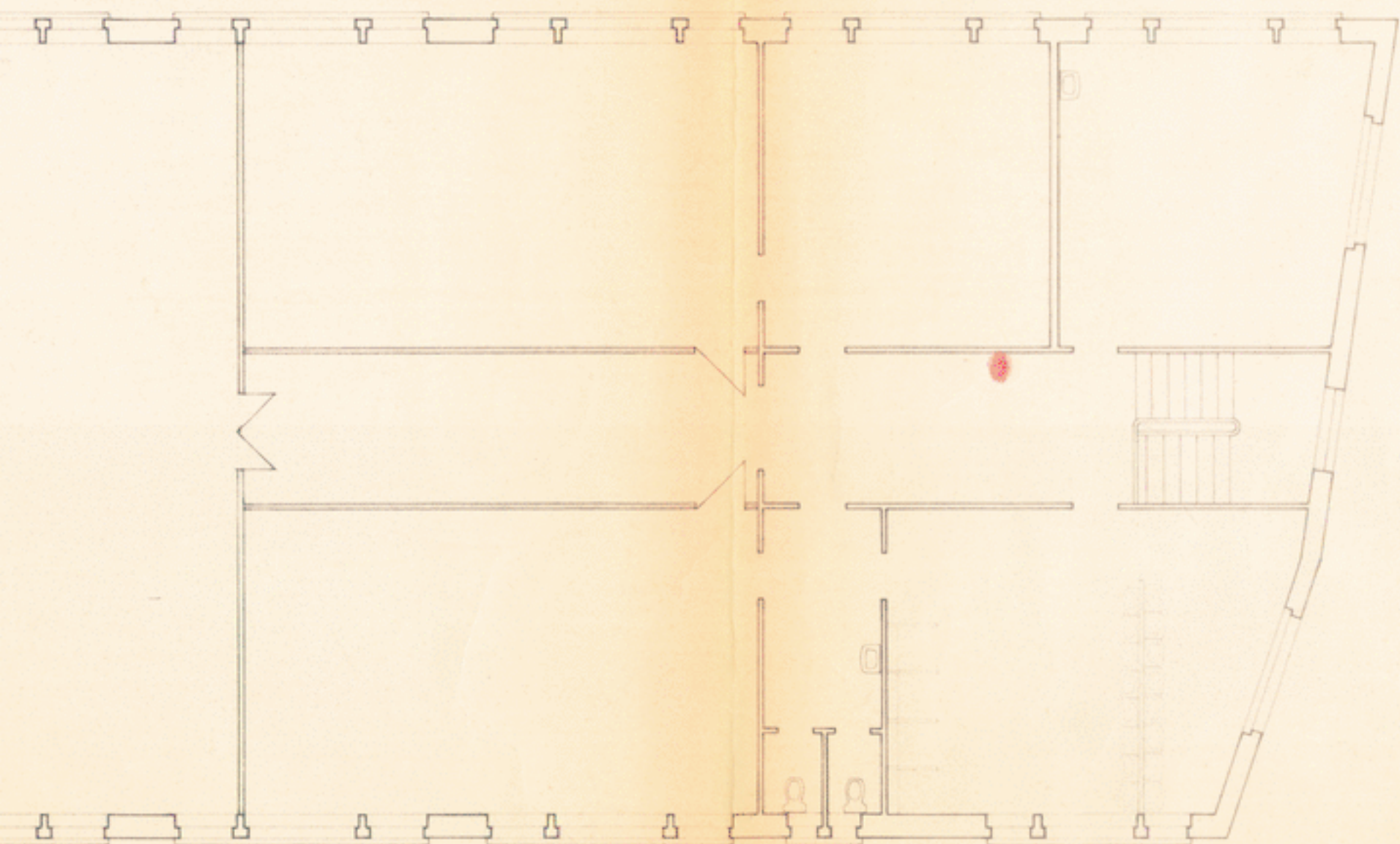


U. PORTO *arquitectos*



U. PORTO

arquivo central



AC-2194-5

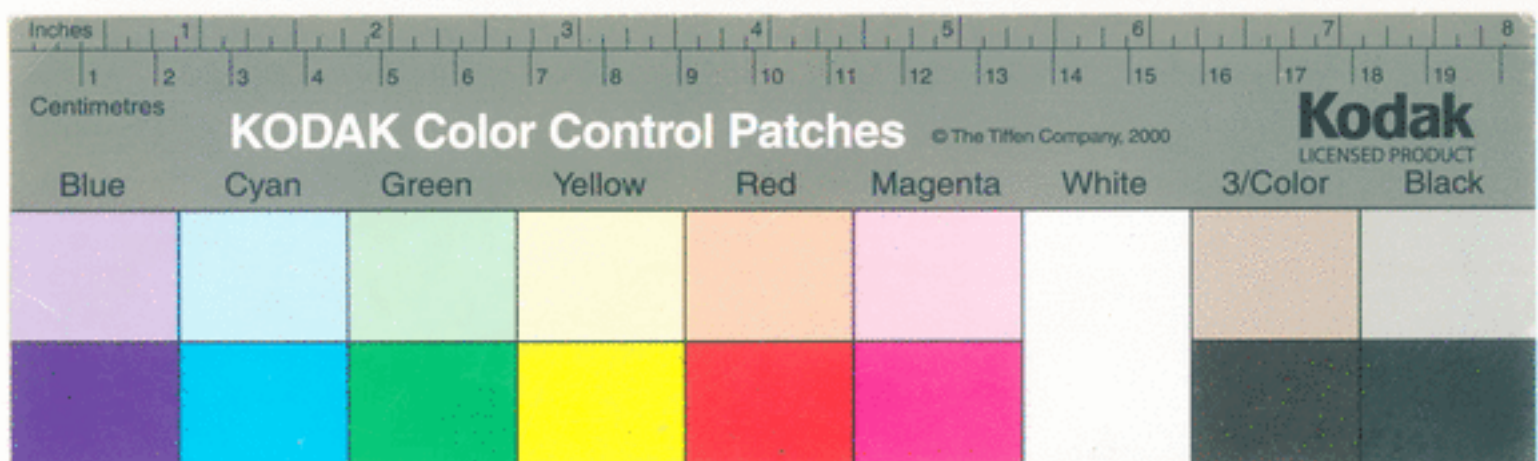
| | | | |
|-----------|------------|-----------|----|
| Desenhado | gatas | Desenhado | 20 |
| Desenhado | JAN-FEV-75 | Desenhado | 20 |
| Desenhado | PROJECTO | Alterado | 20 |

M.O.P. DIRECÇÃO GERAL DAS CONSTRUÇÕES ESCOLARES
Direcção das Construções Escolares do Norte

FACULDADE DE ENGENHARIA DA U.P.
(ANTIGO COLÉGIO ALMEIDA GARRETT)

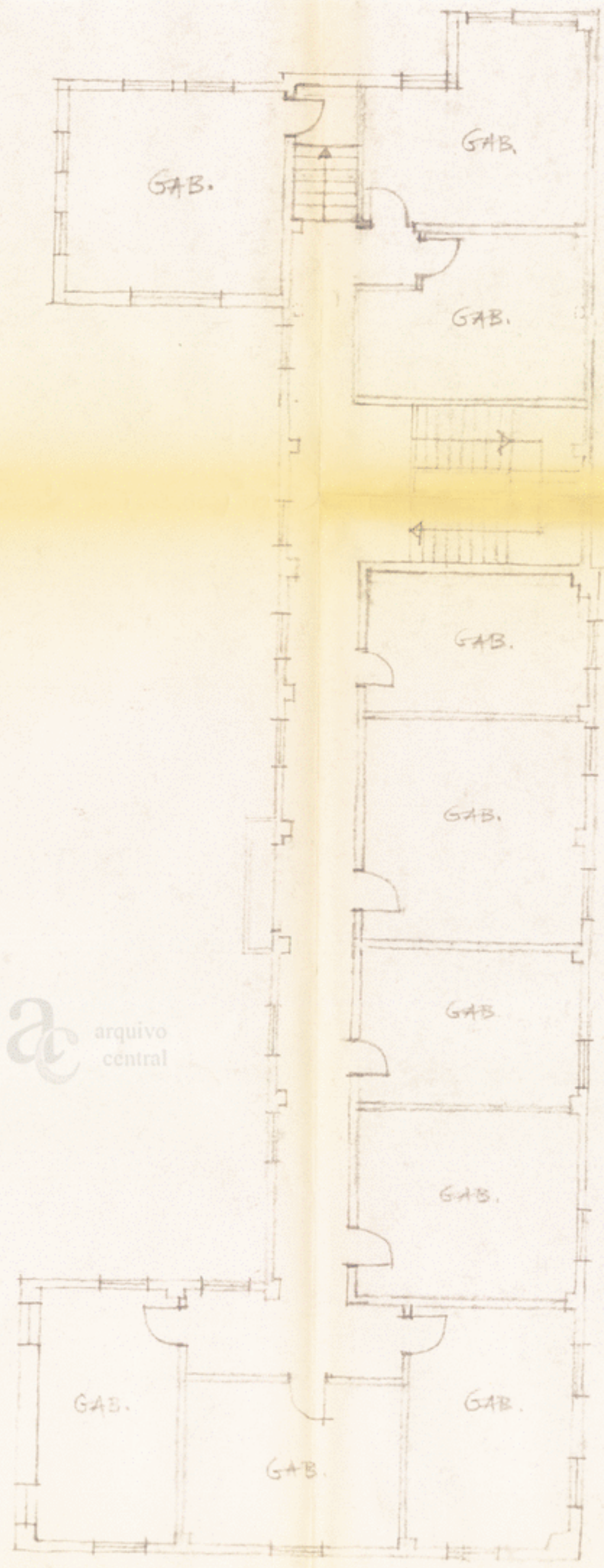
1/100

PLANTA DO 3º PISO 4



2/2
←



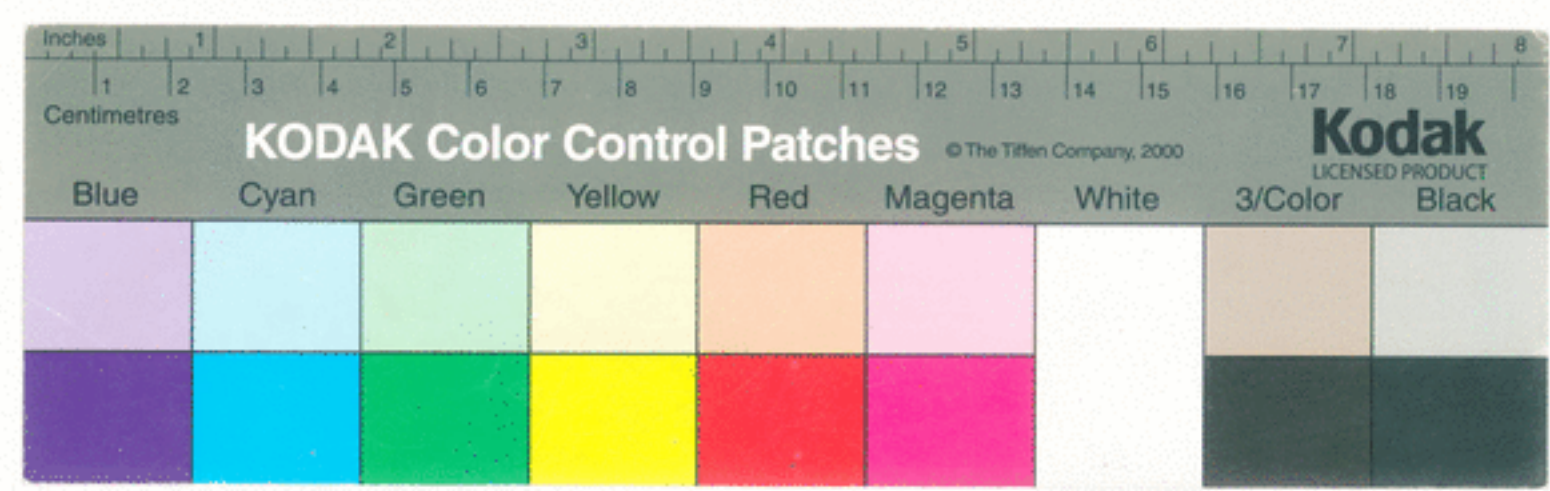


U. PORTO

ac arquivo central

EDIFICIO ALMEIDA GARLETT

4º DISO
ESC: 1/100

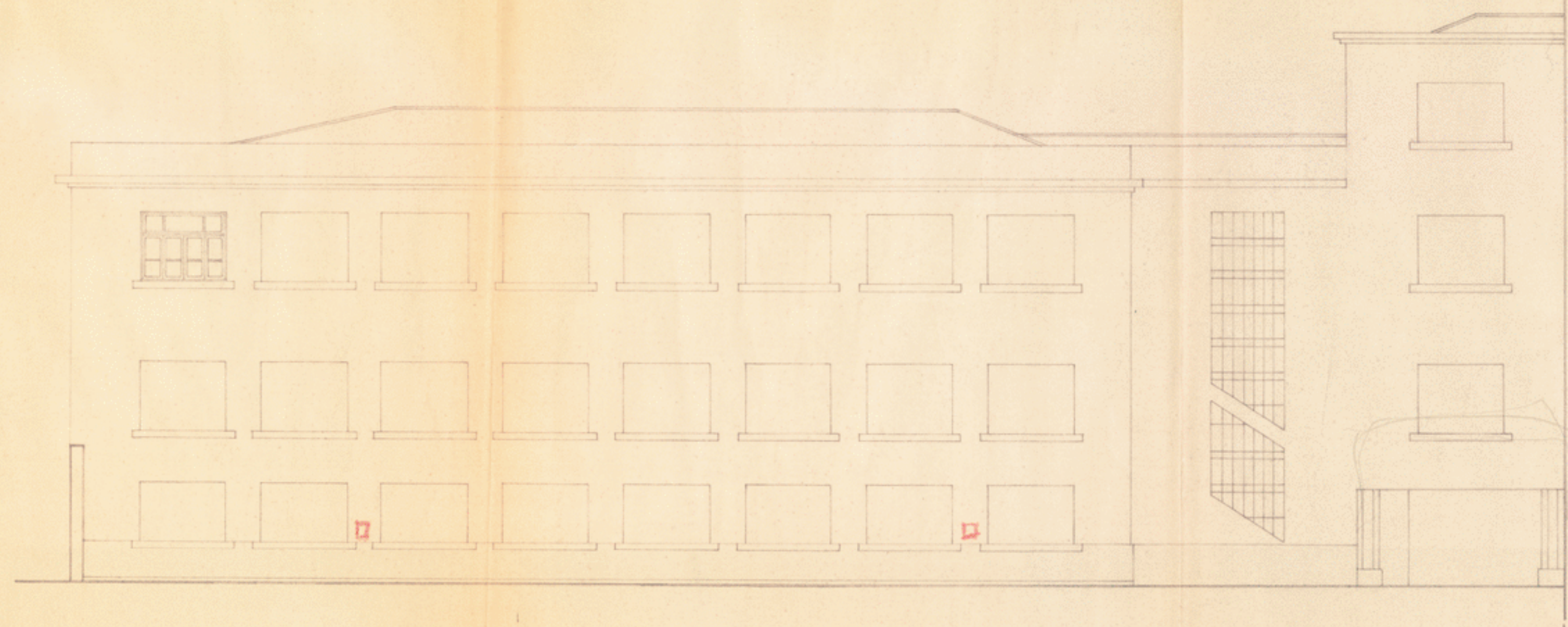




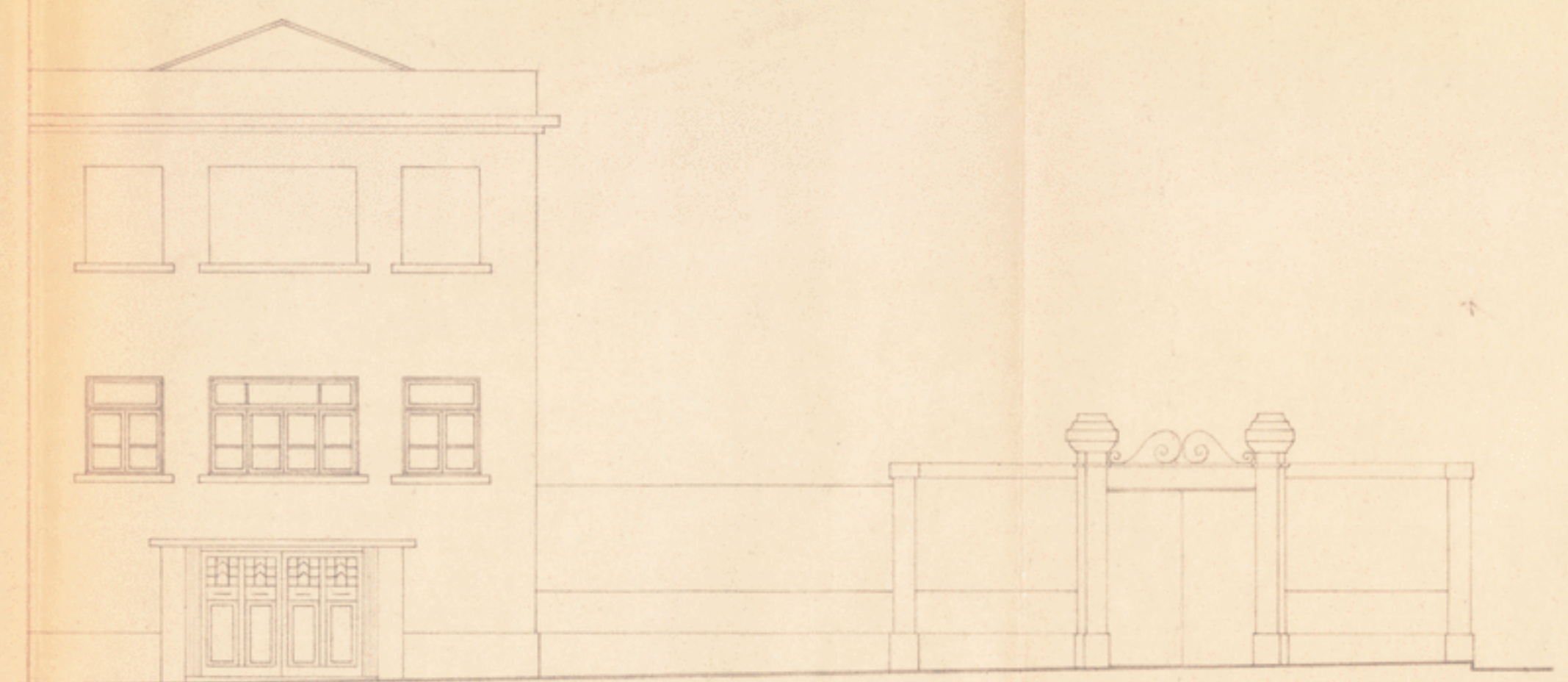
NASCENTE (INTERIOR)



SUL (INTERIOR)



NORTE (INTERIOR)



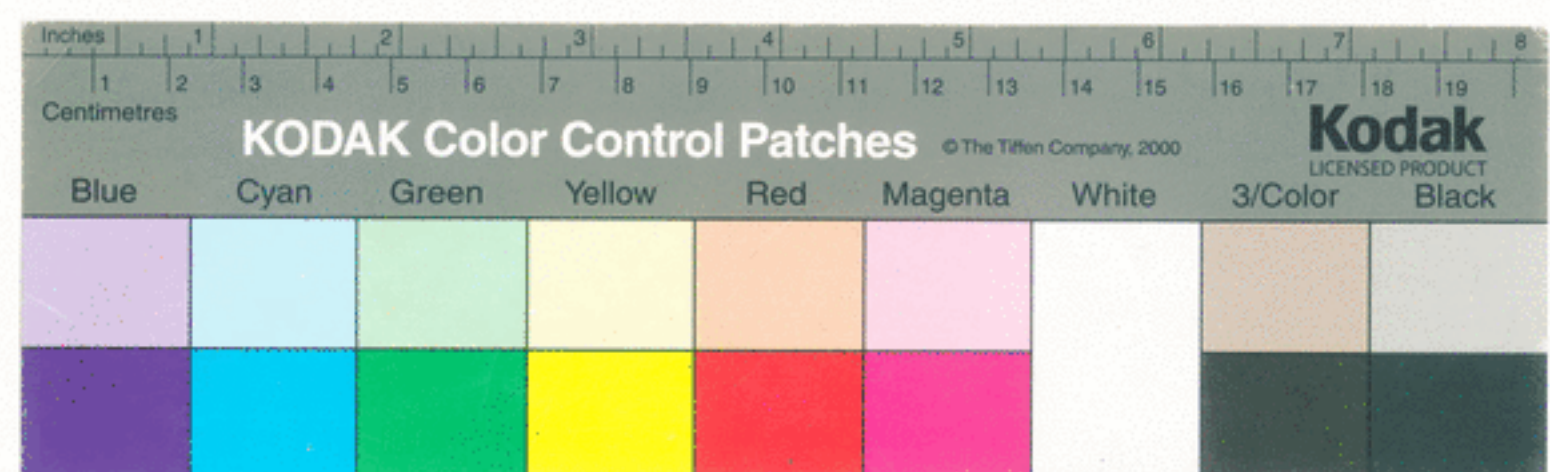
NASCENTE (EXTERIOR)

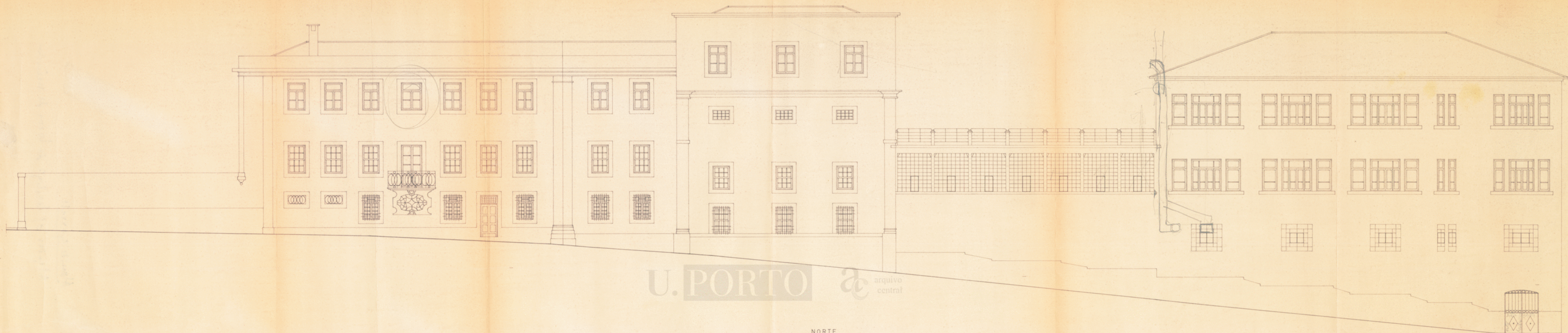
ALÇADOS PRINCIPAIS
ALÇADOS DO PATIO

U. PORTO



| | | | |
|---|----------|-------------|---|
| AC-2494-7 | | | |
| PROJECTO | data | SUBSTITU | N.º MATRIZ |
| DESENHO | OUT. 76 | SUBSTITUÍDO | N.º PROCESSO |
| VISTO | PROJECTO | ALTERADO | N.º ARQUIVO |
| M.O.P. DIRECÇÃO GERAL DAS CONSTRUÇÕES ESCOLARES | | | |
| Direcção das Construções Escolares do Norte | | | |
| FACULDADE DE ENGENHARIA DA U.P. (ANTIGO COLÉGIO ALMEIDA GARRETT) | | | DISTRITO CONCELHO FREGUESIA MÚNICO |
| ESCALA | 1/100 | ALÇADOS | 7 |





U. PORTO  arquivo central

NORTE

AC-2494-8

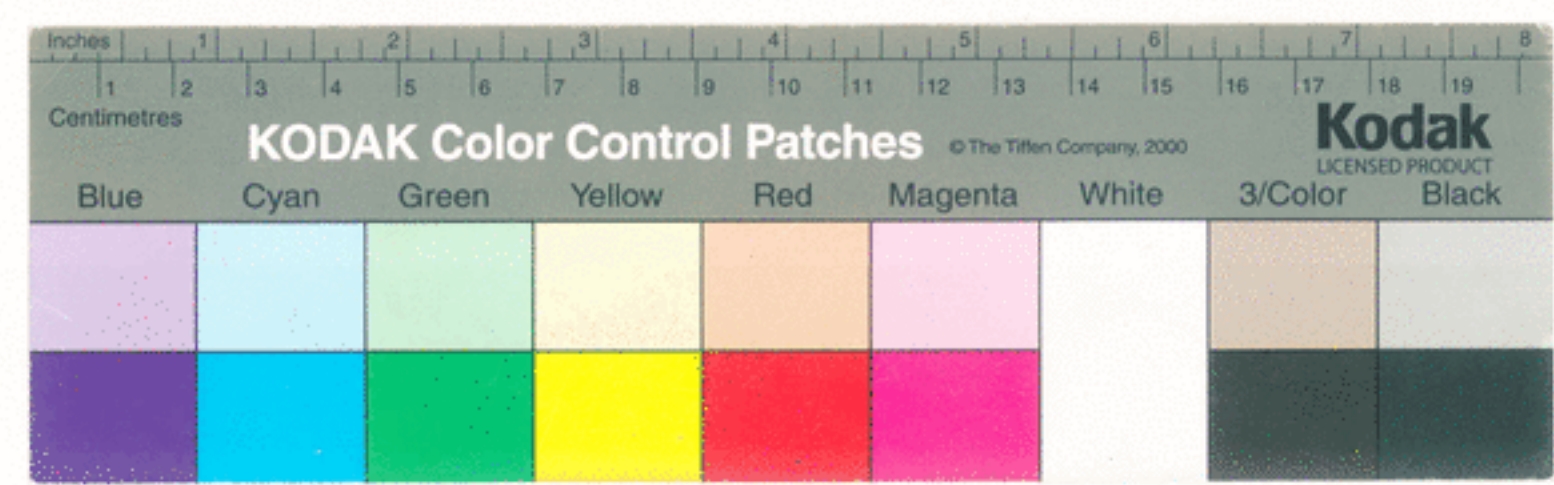
| | | | |
|----------|----------|-------------|--------------|
| PROJECTO | detas | SUBSTITUI | N.º MATRIZ |
| DESENHO | OUT. 76 | SUBSTITUIDO | N.º PROCESSO |
| VISTO | PROJECTO | ALTERAÇÃO | N.º ARQUIVO |

M.O.P. DIRECÇÃO GERAL DAS CONSTRUÇÕES ESCOLARES
 Direcção das Construções Escolares do Norte

| | |
|---|--|
| FACULDADE DE ENGENHARIA DA U.P. (ANTIGO COLÉGIO ALMEIDA GARRETT) | DISTRITO CONCEÇÃO FREGUESIA MÚLCO |
|---|--|

ESCALA 1/100

ALCADOS DA 6
RUA DO MIRANTE



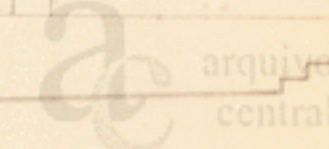


POENTE (EXTERIOR)



NASCENTE (GINÁSIO)

ALÇADOS POSTERIORES
E DO GINÁSIO

U. PORTO  arquitecturas central

AC-2194-9

| | | | |
|--------------------------|--------------------|-------------|--------------|
| PROJECTOU | data | SUBSTITUI | N.º MATRIZ |
| DESENHOU <i>J. S. G.</i> | DESENHO OUT. 76 | SUBSTITUÍDO | N.º PROCESSO |
| VISTO | PROJECTO | ALTERADO | N.º ARQUIVO |
| VISTO-ENG.º DIRECTOR | | | |

| | | | |
|---|--|--|---|
| M.O.P. DIREÇÃO GERAL DAS CONSTRUÇÕES ESCOLARES Direção das Construções Escolares do Norte | | | |
| FACULDADE DE ENGENHARIA DA U.P. (ANTIGO COLÉGIO ALMEIDA GARRETT) | | DISTRITO/ CONCEÇÃO FREGUESIA NÚCLEO | |
| escala 1/100 | | ALÇADOS | 9 |

